



C&D ELETTRONICA SRL

BERGAMO 24126
Via Oprandi, 17
Tel. 035 199 55 011
Fax 035 199 55 099

E-COMMERCE
www.cedelettronica.com
E-MAIL
mail@cedelettronica.com
cedelettronica@pec.it



LABORATORIO EMC
PROVE DI COMPATIBILITA'
ELETTROMAGNETICA



WWW.CEDELETRONICA.COM

WWW.MTEK.IT

C.F. 00895950160
P.IVA IT00895950160

Cap. Soc. 500.000,00 Euro i.v.
R.E.A. BG-180921



Registro A.E.E. n.IT08020000003208
Registro PILE n. IT16010P00003973

aprile 2025

Listino PC e notebook

PC Professionali - Personal Computer

HP



Personal computer HP 290G9 MT i3-13100 8GB 883T9EA

1+
€ 518,40

Intel Core i3-13100 / 3.4 GHz (Quad-Core)
8 GB di RAM DDR4-2666 MHz (1 x 8 GB)
256 GB PCIe® NVMe™ M.2 SSD
Masterizzatore DVD/RW
Scheda grafica Intel® UHD 730
Windows 11 Pro (con opzione di downgrade a W10 PRO)
Dimensioni: 15,5 x 30,3 x 33,7 cm
Special Edition 3 anni di garanzia NDB

(KBSMH1844)

HP



Personal computer HP PC 260G9 Mini i3-1315U 8GB 937M3EA

1+
€ 498,15

Intel® Core™ i3 1315U (Dodicesima generazione)
8 GB RAM DDR4
256 GB SSD NVMe
Scheda grafica UHD Intel®
Windows 11 Pro
Incluso: Tastiera HP 125 Wired & Mouse HP 125 Wired
Garanzia HP 12 Mesi

(KBSMH3030)

HP



Personal computer HP 400 PRO SFF i7-12700 8GB 8N8U9AA

1+
€ 690,39

Intel Core i7 (12 gen) 12700 / 2.1 GHz (4.9 GHz) (12-core)
8GB DDR4 SDRAM
SSD 256GB - PCI Express - M.2 2280 - NVMe Express (NVMe)
Masterizzatore DVD
Intel UHD Graphics 770 Dynamic Video Memory Technology
Alimentatore interno 240W 80 PLUS Gold
Windows 11 Pro IT/UK (con opzione di downgrade a W10 PRO)
Tastiera e Mouse USB HP125
Dimensioni: 9,5 x 30,8 x 27,1 cm
Special Edition 3 anni di garanzia NDB

(KBSMH1846)

I prezzi sono indicativi, soggetti a variazione, I.V.A. esclusa. Le immagini sono puramente indicative.
Tutti i marchi sono di proprietà delle aziende produttrici e sono tutelati dalle leggi sul copyright.

HP

Personal computer HP 260G9 Mini i5-1335U
8GB 937M4EA

1+
 € 580,80



Intel® Core™ i5 1335U (Dodicesima generazione)
 8 GB RAM DDR4
 256 GB SSD NVMe
 Scheda grafica UHD Intel®
 Windows 11 Pro
 Incluso: Tastiera HP 125 Wired & Mouse HP 125 Wired
 Garanzia HP 24 Mesi

(KBSMH3031)

HP

Personal computer HP PC 290G9 SFF i5-13500
8GB 937N9EA

1+
 € 638,72



HP ProDesk 290 G9 SFF Small Form Factor
 Intel Core i5 13500 (6-core)
 8 GB DDR4 SDRAM
 SSD 512GB - PCI Express - M.2 2280 - NVMe Express (NVMe)
 Drive ottico NON presente
 Intel UHD Graphics 770 Dynamic Video Memory Technology
 Alimentatore 180W
 Windows 11 Pro Italiano / Inglese
 (Preinstallato con opzione di downgrade a Windows 10 Pro)
 Garanzia HP 24 Mesi NDB

(KBSMH1834)

Porte:

1 combo cuffie/microfono - 4 USB SuperSpeed Type-A 5 Gbps
 1 HDMI - 1 RJ-45 - 1 VGA - 4 USB 2.0

HP

Personal computer HP 290G9 MT i7-13700
8GB WiFi 883U4EA

1+
 € 806,40



Intel Core i7-13700
 8 GB di RAM DDR4-2666 MHz (1 x 8 GB)
 512 GB PCIe® NVMe™ M.2 SSD
 Masterizzatore DVD/RW
 Scheda grafica Intel® UHD 770
 Wi-Fi 6 (802.11ax) + LAN Gb Realtek RTL8852BE
 Tastiera e Mouse USB HP125
 Windows 11 Pro
 Dimensioni: 15,5 x 30,3 x 33,7 cm
 Special Edition 3 anni di garanzia NDB

(KBSMH1838)

HP

Personal computer HP Z2 G9 SFF i7-12700
16GB 5F0H7EA

1+
 € 969,18



Intel® Core™ i7 12700 / fino 4,9 GHz (12-core)
 16 GB DDR5 NON-ECC
 SSD 512GB - PCI Express - M.2 2280 - HP Z Turbo Drive, NVMe Express (NVMe)
 Scheda grafica Intel® UHD 770 - 2x DisplayPort™ 1.4
 Incluso: Tastiera HP Wired Desktop 320K & mouse HP Wired 320M
 Drive ottico NON presente
 Windows 11 Pro
 Dimensioni 38,4 x 30,8 x 10 cm; (Orientamento desktop standard.)
 Garanzia HP 36 Mesi

(KBSMH1882)

HP



**Personal computer HP Z2 G9 TOWER i7-14700
16GB 996M7ET**

1+
€ 1.241,35

Intel® Core™ i7 (14 gen) i7-14700 / 2.1 GHz (fino a 5.4 GHz, (20 processori)
16 GB DDR5 NON-ECC
SSD 512GB - PCI Express - M.2 2280 - HP Z Turbo Drive,NVM Express (NVMe)
Scheda grafica Intel® UHD 770 - 2x DisplayPort™ 1.4
Incluso: Tastiera HP Wired Desktop 320K & mouse HP Wired 320M
Drive ottico NON presente
Windows 11 Pro
dimensioni: 35,6 x 16,9 x 38,5 cm
Garanzia HP 36 Mesi

(KBSMH1881)

Fronte

4 USB SuperSpeed Type-A con velocità di trasmissione di 10 Gbps (1 per ricarica)
1 jack audio universale

Posteriore

1 ingresso audio
1 uscita audio
1 RJ-45
2 DisplayPort™ 1.4
2 USB SuperSpeed con velocità di trasmissione di 10 Gbps
1 USB SuperSpeed Type-A con velocità di trasmissione di 5 Gbps
3 USB Type-A con velocità di trasmissione di 480 Mbps

Slot di espansione

1 PCIe 3 x4 (connettore x16)
1 PCIe 3 x4 (connettore x4)
1 PCIe 3 x1 (connettore x4)
1 PCIe 5 x16 (connettore x16)
1 PCIe M.2 2230 PCIe 3 X1 per WLAN

Slot di espansione - Nota

1 slot M.2 2230 per WLAN e 3 slot M.2 2280 per l'archiviazione

HP



**Personal computer HP Z2 G9 TOWER i9-13900
32GB 865H6ET**

1+
€ 1.696,00

Intel® Core™ i9 14900 / 2 GHz (5.8 GHz) (24-core)
32 GB DDR5 NON-ECC
SSD 1 TB - PCI Express - M.2 2280 - HP Z Turbo Drive,NVM Express (NVMe)
Scheda grafica Intel® UHD 770 - 2x DisplayPort™ 1.4
Incluso: Tastiera HP Wired Desktop 320K & mouse HP Wired 320M
Drive ottico NON presente
Windows 11 Pro
(preinstallato con opzione di downgrade a Windows 10 Pro)
dimensioni: 35,6 x 16,9 x 38,5 cm
Garanzia HP 36 Mesi

(KBSMH1898)

Porte:

4 USB SuperSpeed Type-A con velocità di trasmissione di 10 Gbps (1 per ricarica)
1 jack audio universale - 1 ingresso audio - 1 uscita audio - 1 RJ-45 - 2 DisplayPort™ 1.4
2 USB SuperSpeed con velocità di trasmissione di 10 Gbps
1 USB SuperSpeed Type-A con velocità di trasmissione di 5 Gbps
3 USB Type-A con velocità di trasmissione di 480 Mbps

HP



**Notebook HP ELITEBOOK ULTRA14 G1q AI
A26TLEA**

1+
€ 1.691,30

HP EliteBook Ultra G1q Notebook Schermo Touch e Intelligenza Artificiale
Processore Qualcomm® Snapdragon™ X1E-78-100
Schermo 35,6 cm (14"), 2.2K (2240 x 1400), Schermo touch
Scheda grafica GPU Qualcomm® Adreno™
Copilot+ PC con NPU Qualcomm® Hexagon™
16 GB RAM
1 TB SSD
Lettore di impronte digitali, Wi-Fi 6E, Audio by Poly Studio, Webcam oscurabile e Tastiera retroilluminata
Durata della batteria ottimizzata dall'AI
Windows 11 Pro
Garanzia HP 12 Mesi

(KENVD2564)

HP



**Notebook HP Zbook 16G11 U7-155H 16GB
A3YZ9ET**

1+
€ 1.484,80

HP ZBook Firefly 16" G11 Workstation
Intel Core™ Ultra 7 processor 155H (3.80 GHz, 16 cores)
Display con diagonale da 40,6 cm (16") WUXGA (1920 x 1200)
Bent UWVA 300 nits, NTSC 45%
Scheda grafica NVIDIA RTX A500 4GB
16 GB DDR5
512GB SSD
Intel® Wi-Fi 6E AX211
LAN Ethernet RJ45 1Gbps disponibile con Adatt. USB-C (Opzionale)
Tastiera retroilluminata con Tastierino Numerico
Fotocamera IR da 5MP, Lettore impronte digitali
Audio by Poly Studio, Testata MIL-STD per l'elevata resistenza
Windows 11 pro
Garanzia HP 36 Mesi

(KENVD2566)

HP



**Notebook HP 250G10 i3-1315U 8G 256SSD
9Y6W9AT**

1+
€ 484,20

Intel Core i3 (13 gen) - i3-1315U / 1.2 GHz, fino a 4.5 GHz / 10 MB Cache
15.6", FHD (1920 x 1080), 250 nit, 45% NTSC
Scheda grafica Intel® Iris® X
8GB RAM
256GB SSD
Realtek RTL8852BE 802.11a/b/g/n/ac/ax, Bluetooth 5.3
LAN Ethernet RJ45 disponibile con adattatore USB-C (OPZIONALE)
1 USB Type-C® con velocità di trasmissione di 5 Gbps
2 USB Type-A con velocità di trasmissione di 5 Gbps
1 HDMI 1.4b
1 jack combinato per cuffie/microfono stereo
Drive ottico NON presente
Windows 11 PRO
Garanzia HP 24 Mesi

(KENVD2544)

HP



**Notebook HP 250G10 i5-1334U 8G 512SSD
9B9R2EA**

1+
€ 484,65

Intel Core i5 (13 gen) - i5-1334U / 1.3 GHz, fino a 4.6 GHz / 12 MB Cache
15.6 ", FHD (1920 x 1080), 250 nit, 45% NTSC
Scheda grafica Intel® Iris® X
8GB RAM
512GB SSD
Realtek RTL8852BE 802.11a/b/g/n/ac/ax, Bluetooth 5.3
LAN Ethernet RJ45 disponibile con adattatore USB-C (OPZIONALE)
1 USB Type-C® con velocità di trasmissione di 5 Gbps
2 USB Type-A con velocità di trasmissione di 5 Gbps
1 HDMI 1.4b
1 jack combinato per cuffie/microfono stereo
Drive ottico NON presente
Windows 11 Home
Garanzia HP 24 Mesi

(KENVD2535)

HP



**Notebook HP 250G10 i7-1355U 8G 512SSD
9B9R6EA**

1+
€ 631,04

Intel® Core™ i7 1355U (10core) 1.7 GHz, fino a 5 GHz / 12 MB Cache
15.6 ", FHD (1920 x 1080), 250 nit, 45% NTSC
Scheda grafica Intel® Iris® X
8GB RAM
512GB SSD
Realtek RTL8852BE 802.11a/b/g/n/ac/ax, Bluetooth 5.3
LAN ETHERNET RJ45 disponibile con adattatore USB-C (OPZIONALE)
1 USB Type-C® con velocità di trasmissione di 5 Gbps
2 USB Type-A con velocità di trasmissione di 5 Gbps
1 HDMI 1.4b
1 jack combinato per cuffie/microfono stereo
Drive ottico NON presente
Windows 11 Pro
Garanzia HP 24 Mesi

(KENVD2526)

HP



**Notebook HP EliteBook 860G11 U7-155H 16"
970POET**

1+
€ 1.269,76

Processore Intel® Core™ Ultra 7 155H
Display WUXGA con diagonale da 40,6 cm (16")
Scheda grafica Intel®
16 GB DDR5
1 TB SSD
Intel® Wi-Fi 6E AX211
Windows 11 pro
Garanzia HP 36 Mesi

(KENVD2559)

PC Professionali - NUC e mini-PC

MSI

miniPC CUBI N-ADL N100 4GB SSD128 ADL2

1+
€ 300,00



- Fanless miniPC MSI Cubi N ADL-002EU
- CPU Intel® N100
 - 4 GB DDR4-SDRAM
 - SSD 128 GB
 - WiFi 6, Lan RJ45, HDMI+DP, VESA mount
 - Windows 11 Pro

(KCMM2226)

JETWAY

PC Jetway industriale BFTADN1-N97-N BFTN97

1+
€ 396,80



Fanless Embedded Box PC with Intel® Processor N97

- 1 x DDR5 4800MHz SODIMM Slot, up to 32GB
- 1 x HDMI 2.0b, 1 x DP1.4a
- 2 x 2.5GbE, 1 x RS485/422/232, 1 x Audio
- 2 x USB 3.2 Gen2, 1 x USB2.0, 2 x USB3.2 Type C
- 1 x M.2 2260/2280 M-key, 1 x M.2 2230 E-key
- MB support Wide DC Input 12-19V
- Support 64GB eMMC & TPM2.0 (optional)
- DC Input: 12~19V
- Adapter: AC100~240V / DC12V_3.3A_40W
- Operating Temperature: 0°C ~ 60°C (32°F ~ 140°F)
- Dimensions: 160(W) x 109.2(D) x 50.5(H) mm

(KCMM1186)

JETWAY

**PC Jetway industriale HBFBP011-6210-B
FBP011**

1+
€ 384,00



- Intel Elkhart Lake SoC Processor N6210
- 1* DDR4 3200MHz SO-DIMM up to 32GB
 - 1* HDMI, 2* USB3.1, 1* USB-C, 2* RJ45, 1* COM
 - Support 9~36V wide voltage input
 - DC12V_40W Adapter
 - 1* RS232/422/485
 - 1* M.2 M-key (2242, PCIe Gen.3 x2/SATA interface) support NVMe
 - 1* M.2 E-key (2230, PCIe Gen.3 x1/USB2.0 interface)
 - 2* RJ45
 - 1* DC-in
 - 1* HDMI
 - 2* USB3.1(Gen.2) A Type
 - 1* USB3.1(Gen.2) C Type
 - 1* GPIO
 - 2* USB2.0
 - OS Support: Windows 11, Linux
 - Operating Temperature: -20 ~ 60° C
 - (Under the condition of using M.2 interface SSD)
 - System: 125 (W) x 109 (D) x 44.5 (H) mm

(KCMM1180)

JETWAY

PC Jetway industriale HBFDF13I-6412-B FDF13I

1+
€ 448,00



Fanless Network Appliance with Intel® Elkhart Lake SoC processor
 Intel® Elkhart Lake SoC Processor, Default: J6412
 1* 260-pin Dual-channel DDR4 3200MHz SODIMM Up to 32GB
 1* COM (RS232/422/485)
 1* USB3.1 Gen.2, 3* USB2.0
 4* Intel® i225V 2.5GbE
 1* M.2 M-key, 2242/2280 (SATA/PCIe Gen.3 x2) support NVMe,
 1* M.2 E-key, 2230 (USB2.0/PCIe Gen.3 x1),
 1* M.2 B-key, 3042/3052 (USB3.1)
 1* 2.5" SATAIII 6Gb/s internal drive bay
 (only support 2.5" HDD with a height = 10mm)
 1* SIM card slot
 4* RJ45 Gb LAN + WLAN ac
 1* HDMI (Reserve, Max. resolution: 1920×1080@60Hz)
 1* DC-in jack Lock type
 2* USB2.0
 1* COM & 1* GPIO (option)
 OS Support: Windows 11, Linux
 193 (W) x 142.4 (D) x 62 (H) mm Net Weight: 2.2KG
 Operating Temperature: -20 ~ 60° C
 (Under the condition of using mSATA or SSD)

(KCMM1190)

JETWAY

PC Jetway industriale HBFDF05i-35G7-V FDV35

1+
€ 849,70



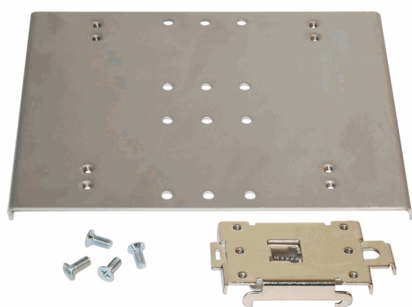
Fanless Tiger Lake-UP3 Embedded Barebone
 - Fanless 11th Gen Intel® Tiger Lake-UP3 SoC Processor
 - CPU Fanless 11th Gen Intel® Core i5-1145G7E, 1.50GHz
 4.10GHz Burst, 4-Core 8-Thread, 15W TDP, vPro (Formerly Tiger Lake)
 - Long-Life Embedded Class with Planned Lifecycle Through Q3'2035
 - 2* DDR4-3200MHz Dual Channel SO-DIMM up to 64GB
 - Up to 4* 4K HDR Displays or 1* 8K SDR Displays (DP)
 - 1* Intel i225-V 2.5GbE, 1* Intel i219-LM GbE
 - M.2 PCIE 4.0 x4 NVME, 4* USB 3.2 Gen2, 4* Serial
 - ECO-design for EuP/ErP

(KCMM1165)

SHUTTLE

Kit adattatore guida DIN per XPC SHUTTLE DIR01

1+
€ 43,50



DIN-Rail Mounting Kit for Shuttle XPC slim series in 1.3-litre format
 A DIN-Rail is a metal rail widely used for mounting electronic control equipment inside equipment racks. The Shuttle XPC accessory DIR01 allows the installation of 1-litre XPC slim barebones on a standard 35 mm DIN-Rail. Should the required VESA mount (100 x 100 mm) not be included with your Shuttle XPC, it is available optionally.

(KCMM2228)

PC Professionali - NUC e mini-PC

JETWAY



PC Jetway industriale HBFDF05W-15G4-B FDF35W

1+
€ 639,90

Fanless Embedded Barebone System with Planned Lifecycle Through Q3'2035

- Intel i3-1115G4 Tiger Lake-UP3 Processors for High Performance with Low Power
- Supports DDR4-3200 up to 64GB Total Memory
- Intel® Iris® Xe Graphics
- 4x 4K Displays or 2x 8K Displays (DP)
- M.2 PCIE 4.0 x4 NVME, M.2 2230 for WIFI, 1x 2.5" Bay
- 1x Intel 2.5GbE + 1x Intel 1GbE Ethernet
- 4x USB 3.2 Gen2 ports, 2x USB 2.0 ports
- Watchdog Timer, 12V -24V DC-In, 60W AC Adapter
- Includes Wall and Din Rail Mounting Brackets
- OS Support: Windows 10 64bit, Win 10 IoT Enterprise 64-bit, CentOS 8.2_2004, RedHat 8.2, Fedora 33.1.2, OpenSUSE 15.2, Ubuntu 20.04.1

(KCM1160)

PC Professionali - Rack PC e Panel PC

JETWAY

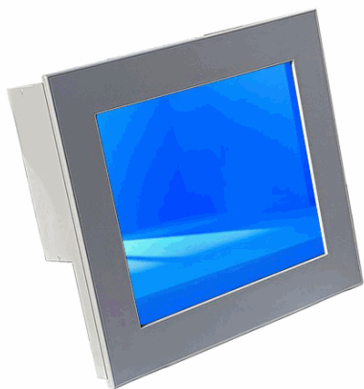


Panel PC 15" touch IP65 4GB HPC15BRK2

1+
€ 1.469,52

- 15.0" Panel PC with 5-Wires Resistive Touch
- INTEL® Bay Trail-M N2930 SoC 1.83GHz, Quad-Core, 7.5W
- RAM 4GB DDR3L
- SSD 240GB
- Dual Gigabit LAN and 6x COM ports
- DISPLAY 15.0" LED Backlight, 1024 x 768
- 5-Wires Analog Resistive Touch
- Fanless Industrial Class Panel PC
- IP65, NEMA 4 Rugged Protection, Plastic Front Bezel
- Supports Mounting Clips and VESA Wall Mount
- ECO-design for EuP/ErP
- Operating Temperature: 0 ~ 60°C
- 9~24V DC with over current protection fuse
- Windows 10 PRO 64bit

(KCPM1158K)



Panel PC 17" touch 8GB fanless FT17R34

1+
€ 1.092,00

CPU Intel® J3455 2 MB di cache, fino a 2,3 GHz
8GB SO-DIMM DDR3 1600 LV
Solid State SSD 2.5" 128G
Frontale IP65 in Alluminio verniciato RAL9006
Pannello LCD 17 Inch. 4/3
Risoluzione 1280 x 1024 Pixel
Luminosità 250 cd/m2
Angolo Visuale 170° (H) 160°(V)
Scheda JNF894-3455 - HDMI+VGA

TOUCH SCREEN:

- Resistivo 5 Fili
- Interfaccia E-Galax / PenMount
- 2 x Intel i211AT PCI-E Gigabit LAN
- 4 x USB 3.0
- 2 x Optional RS232 (COM1 RS232/422/485)
- Alimentazione 12VDC (Opzionale 24VDC)
- 4 x Chiavi per fissaggio Panel PC

DIMENSIONI:

- Dimensione esterna della cornice: 468x400mm
- Dima di foratura Armadio/Pannello (misure minime): 448x382mm
- Spessore Panel PC (lato interno): 80mm
- Spessore cornice (lato esterno): 8mm

(KCPM1182)

MSI



P.C. All-in-One MSI 15.6" AIO touch N100 4GB AP162TA

1+
€ 491,00

MSI PC All In One 15,6" Touch
Processore INTEL N100
4GB RAM
SSD 128GB
2x Ethernet NIC
Windows 11 Pro
Garanzia MSI 12 Mesi

(KCVZ1340)



The technology network for your custom projects

cedelettronica.com