



C&D ELETTRONICA SRL

BERGAMO 24126
Via Oprandi, 17
Tel. 035 199 55 011
Fax 035 199 55 099

E-COMMERCE
www.cedelettronica.com
E-MAIL
mail@cedelettronica.com
cedelettronica@pec.it



LABORATORIO EMC
PROVE DI COMPATIBILITA'
ELETTROMAGNETICA



WWW.CEDELETRONICA.COM

WWW.MTEK.IT

C.F. 00895950160
P.IVA IT00895950160

Cap. Soc. 500.000,00 Euro i.v.
R.E.A. BG-180921



Registro A.E.E. n.IT08020000003208
Registro PILE n. IT16010P00003973

gennaio 2025

Listino PC e notebook

PC Professionali - Personal Computer

HP



**Personal computer HP 290G9 MT i3-13100
8GB 883T9EA**

Intel Core i3-13100 / 3.4 GHz (Quad-Core)
8 GB di RAM DDR4-2666 MHz (1 x 8 GB)
256 GB PCIe® NVMe™ M.2 SSD
Masterizzatore DVD/RW
Scheda grafica Intel® UHD 730
Windows 11 Pro (con opzione di downgrade a W10 PRO)
Dimensioni: 15,5 x 30,3 x 33,7 cm
Special Edition 3 anni di garanzia NDB

1+
€ 518,40

(KBSMH1844)

HP



**Personal computer HP PC 260G9 Mini i3-1315U
8GB 937M3EA**

Intel® Core™ i3 1315U (Dodicesima generazione)
8 GB RAM DDR4
256 GB SSD NVMe
Scheda grafica UHD Intel®
Windows 11 Pro
Incluso: Tastiera HP 125 Wired & Mouse HP 125 Wired
Garanzia HP 12 Mesi

1+
€ 498,40

(KBSMH3030)

HP



**Personal computer HP 400G9 MT i5-13500 8GB
WiFi 6U4V8EA**

Intel Core i5-13500 / 2.5 GHz 14c
8 GB di RAM DDR4-2666 MHz (1 x 8 GB)
256 GB PCIe® NVMe™ M.2 SSD
Masterizzatore DVD/RW
Scheda grafica Intel® UHD 730
Wi-Fi 6 (802.11ax) + LAN: Intel® I219LM GbE
Alimentatore 400W
Dimensioni: 15,5 x 30,8 x 33,7 cm
Windows 11 Pro (con opzione di downgrade a W10 PRO)
Special Edition 3 anni di garanzia NDB

1+
€ 669,60

(KBSMH1840)

I prezzi sono indicativi, soggetti a variazione, I.V.A. esclusa. Le immagini sono puramente indicative.
Tutti i marchi sono di proprietà delle aziende produttrici e sono tutelati dalle leggi sul copyright.

HP

**Personal computer HP 400 PRO SFF I7-12700
8GB 8N8U9AA**

1+
€ 690,39



Intel Core i7 (12 gen) 12700 / 2.1 GHz (4.9 GHz) (12-core)
8GB DDR4 SDRAM
SSD 256GB - PCI Express - M.2 2280 - NVMe Express (NVMe)
Masterizzatore DVD
Intel UHD Graphics 770 Dynamic Video Memory Technology
Alimentatore interno 240W 80 PLUS Gold
Windows 11 Pro IT/UK (con opzione di downgrade a W10 PRO)
Tastiera e Mouse USB HP125
Dimensioni: 9,5 x 30,8 x 27,1 cm
Special Edition 3 anni di garanzia NDB

(KBSMH1846)

HP

**Personal computer HP 260G9 Mini i5-1335U
8GB 937M4EA**

1+
€ 599,28



Intel® Core™ i5 1335U (Dodicesima generazione)
8 GB RAM DDR4
256 GB SSD NVMe
Scheda grafica UHD Intel®
Windows 11 Pro
Incluso: Tastiera HP 125 Wired & Mouse HP 125 Wired
Garanzia HP 24 Mesi

(KBSMH3031)

HP

**Personal computer HP 290G9 MT I7-13700
8GB WiFi 883U4EA**

1+
€ 806,40



Intel Core i7-13700
8 GB di RAM DDR4-2666 MHz (1 x 8 GB)
512 GB PCIe® NVMe™ M.2 SSD
Masterizzatore DVD/RW
Scheda grafica Intel® UHD 770
Wi-Fi 6 (802.11ax) + LAN Gb Realtek RTL8852BE
Tastiera e Mouse USB HP125
Windows 11 Pro
Dimensioni: 15,5 x 30,3 x 33,7 cm
Special Edition 3 anni di garanzia NDB

(KBSMH1838)

HP

**Personal computer HP Z2 G9 SFF i7-12700
16GB 5F0H7EA**

1+
€ 969,18



Intel® Core™ i7 12700 / fino 4,9 GHz (12-core)
16 GB DDR5 NON-ECC
SSD 512GB - PCI Express - M.2 2280 - HP Z Turbo Drive,NVM Express (NVMe)
Scheda grafica Intel® UHD 770 - 2x DisplayPort™ 1.4
Incluso: Tastiera HP Wired Desktop 320K & mouse HP Wired 320M
Drive ottico NON presente
Windows 11 Pro
Dimensioni 38,4 x 30,8 x 10 cm; (Orientamento desktop standard.)
Garanzia HP 36 Mesi

(KBSMH1882)

HP



**Personal computer HP Z2 G9 TOWER i7-14700
16GB 996M7ET**

1+
€ 1.280,14

Intel® Core™ i7 (14 gen) i7-14700 / 2.1 GHz (fino a 5.4 GHz, (20 processori)
16 GB DDR5 NON-ECC
SSD 512GB - PCI Express - M.2 2280 - HP Z Turbo Drive,NVM Express (NVMe)
Scheda grafica Intel® UHD 770 - 2x DisplayPort™ 1.4
Incluso: Tastiera HP Wired Desktop 320K & mouse HP Wired 320M
Drive ottico NON presente
Windows 11 Pro
dimensioni: 35,6 x 16,9 x 38,5 cm
Garanzia HP 36 mesi

(KBSMH1881)

Fronte

4 USB SuperSpeed Type-A con velocità di trasmissione di 10 Gbps (1 per ricarica)
1 jack audio universale

Posteriore

1 ingresso audio
1 uscita audio
1 RJ-45
2 DisplayPort™ 1.4
2 USB SuperSpeed con velocità di trasmissione di 10 Gbps
1 USB SuperSpeed Type-A con velocità di trasmissione di 5 Gbps
3 USB Type-A con velocità di trasmissione di 480 Mbps

Slot di espansione

1 PCIe 3 x4 (connettore x16)
1 PCIe 3 x4 (connettore x4)
1 PCIe 3 x1 (connettore x4)
1 PCIe 5 x16 (connettore x16)
1 PCIe M.2 2230 PCIe 3 X1 per WLAN

Slot di espansione - Nota

1 slot M.2 2230 per WLAN e 3 slot M.2 2280 per l'archiviazione

HP



**Personal computer HP Z2 G9 TOWER i9-13900
32GB 865H6ET**

1+
€ 1.719,10

Intel® Core™ i9 14900 / 2 GHz (5.8 GHz) (24-core)
32 GB DDR5 NON-ECC
SSD 1 TB - PCI Express - M.2 2280 - HP Z Turbo Drive,NVM Express (NVMe)
Scheda grafica Intel® UHD 770 - 2x DisplayPort™ 1.4
Incluso: Tastiera HP Wired Desktop 320K & mouse HP Wired 320M
Drive ottico NON presente
Windows 11 Pro
(preinstallato con opzione di downgrade a Windows 10 Pro)
dimensioni: 35,6 x 16,9 x 38,5 cm
Garanzia HP 36 mesi

(KBSMH1898)

Porte:

4 USB SuperSpeed Type-A con velocità di trasmissione di 10 Gbps (1 per ricarica)
1 jack audio universale - 1 ingresso audio - 1 uscita audio - 1 RJ-45 -
2 DisplayPort™ 1.4
2 USB SuperSpeed con velocità di trasmissione di 10 Gbps
1 USB SuperSpeed Type-A con velocità di trasmissione di 5 Gbps
3 USB Type-A con velocità di trasmissione di 480 Mbps

HP



**Notebook HP ELITEBOOK ULTRA14 G1q AI
A26TLEA**

1+
€ 1.691,30

HP EliteBook Ultra G1q Notebook Schermo Touch e Intelligenza Artificiale
Processore Qualcomm® Snapdragon™ X1E-78-100
Schermo 35,6 cm (14"), 2.2K (2240 x 1400), Schermo touch
Scheda grafica GPU Qualcomm® Adreno™
Copilot+ PC con NPU Qualcomm® Hexagon™
16 GB RAM
1 TB SSD
Lettore di impronte digitali, Wi-Fi 6E, Audio by Poly Studio, Webcam oscurabile e Tastiera retroilluminata
Durata della batteria ottimizzata dall'AI
Windows 11 Pro
Garanzia HP 12 Mesi

(KENVD2564)

HP



**Notebook HP Zbook 16G11 U7-155H 16GB
A3YZ9ET**

1+
€ 1.469,50

HP ZBook Firefly 16" G11 Workstation
Intel Core™ Ultra 7 processor 155H (3.80 GHz, 16 cores)
Display con diagonale da 40,6 cm (16") WUXGA (1920 x 1200)
Bent UWVA 300 nits, NTSC 45%
Scheda grafica NVIDIA RTX A500 4GB
16 GB DDR5
512GB SSD
Intel® Wi-Fi 6E AX211
LAN Ethernet RJ45 1Gbps disponibile con Adatt. USB-C (Opzionale)
Tastiera retroilluminata con Tastierino Numerico
Fotocamera IR da 5MP, Lettore impronte digitali
Audio by Poly Studio, Testata MIL-STD per l'elevata resistenza
Windows 11 pro
Garanzia HP 36 Mesi

(KENVD2566)

HP



**Notebook HP 250G9 i3-1215U 8GB 512SSD
9M3J6AT**

1+
€ 499,50

Intel® Core™ i3 1215U (Dodicesima generazione)
15.6", FHD (1920 x 1080), 250 nit, 45% NTSC 8 GB RAM
Scheda grafica Intel® Iris® Xe
8GB RAM
512 GB SSD
Drive ottico NON disponibile
Windows 11 Pro
Garanzia HP 36 Mesi

(KENVD2562)

HP



**Notebook HP 250G10 i5-1334U 8G 512SSD
9B9R2EA**

1+
€ 520,55

Intel Core i5 (13 gen) - i5-1334U / 1.3 GHz, fino a 4.6 GHz / 12 MB Cache
 15.6 ", FHD (1920 x 1080), 250 nit, 45% NTSC
 Scheda grafica Intel® Iris® X
 8GB RAM
 512GB SSD
 Realtek RTL8852BE 802.11a/b/g/n/ac/ax, Bluetooth 5.3
 LAN Ethernet RJ45 disponibile con adattatore USB-C (OPZIONALE)
 1 USB Type-C® con velocità di trasmissione di 5 Gbps
 2 USB Type-A con velocità di trasmissione di 5 Gbps
 1 HDMI 1.4b
 1 jack combinato per cuffie/microfono stereo
 Drive ottico NON presente
 Windows 11 Home
 Garanzia HP 24 Mesi

(KENVD2535)

HP



**Notebook HP 250G10 i7-1355U 8G 512SSD
9B9R6EA**

1+
€ 691,20

Intel® Core™ i7 1355U (10core) 1.7 GHz, fino a 5 GHz / 12 MB Cache
 15.6 ", FHD (1920 x 1080), 250 nit, 45% NTSC
 Scheda grafica Intel® Iris® X
 8GB RAM
 512GB SSD
 Realtek RTL8852BE 802.11a/b/g/n/ac/ax, Bluetooth 5.3
 LAN ETHERNET RJ45 disponibile con adattatore USB-C (OPZIONALE)
 1 USB Type-C® con velocità di trasmissione di 5 Gbps
 2 USB Type-A con velocità di trasmissione di 5 Gbps
 1 HDMI 1.4b
 1 jack combinato per cuffie/microfono stereo
 Drive ottico NON presente
 Windows 11 Pro
 Garanzia HP 24 Mesi

(KENVD2526)

HP



**Notebook HP ProBook 470 I7-1355U 17.3"
7L729ET**

1+
€ 1.053,36

Intel Core i7 (10core) 1355U / 1.7 GHz (5 GHz) / 12 MB Cache
 Display 17.3" W LED 1920 x 1080 / Full HD @ 60 Hz IPS
 Intel Iris Xe
 16GB DDR4-3200 MHz
 SSD PCIe® NVMe™ da 512 GB
 Drive ottico NON presente
 Tastiera retroilluminata con tastierino numerico
 802.11a/b/g/n/ac/ax,Bluetooth 5.2
 Windows 11 Pro
 Garanzia HP 24 Mesi

(KENVD2543)

PC Professionali - NUC e mini-PC

MSI



miniPC CUBI N-ADL N100 4GB SSD128 ADL2

1+
€ 312,00

- Fanless miniPC MSI Cubi N ADL-002EU
- CPU Intel® N100
 - 4 GB DDR4-SDRAM
 - SSD 128 GB
 - WiFi 6, Lan RJ45, HDMI+DP, VESA mount
 - Windows 11 Pro

(KCM2226)

JETWAY



PC Jetway industriale BFTADN1-N97-N BFTN97

1+
€ 396,80

Fanless Embedded Box PC with Intel® Processor N97

- 1 x DDR5 4800MHz SODIMM Slot, up to 32GB
- 1 x HDMI 2.0b, 1 x DP1.4a
- 2 x 2.5GbE, 1 x RS485/422/232, 1 x Audio
- 2 x USB 3.2 Gen2, 1 x USB2.0, 2 x USB3.2 Type C
- 1 x M.2 2260/2280 M-key, 1 x M.2 2230 E-key
- MB support Wide DC Input 12-19V
- Support 64GB eMMC & TPM2.0 (optional)

DC Input 12~19V + Adapter: AC100~240V / DC12V_3.3A_40W
 OPERATING TEMPERATURE: 0°C ~ 60°C (32°F ~ 140°F)
 DIMENSIONS (W x H x D) 160(W) x 109.2(D) x 50.5(H) mm

(KCM1186)

JETWAY



PC Jetway industriale HBFBP011-6210-B FBP011

1+
€ 369,00

- Intel Elkhart Lake SoC Processor N6210
- 1* DDR4 3200MHz SO-DIMM up to 32GB
 - 1* HDMI, 2* USB3.1, 1* USB-C, 2* RJ45, 1* COM
 - Support 9~36V wide voltage input
 - DC12V_40W Adapter
 - 1* RS232/422/485
 - 1* M.2 M-key (2242, PCIe Gen.3 x2/SATA interface) support NVMe
 - 1* M.2 E-key (2230, PCIe Gen.3 x1/USB2.0 interface)
 - 2* RJ45
 - 1* DC-in
 - 1* HDMI
 - 2* USB3.1(Gen.2) A Type
 - 1* USB3.1(Gen.2) C Type
 - 1* GPIO
 - 2* USB2.0
 - OS Support: Windows 11, Linux
 - Operating Temperature: -20 ~ 60° C
 (Under the condition of using M.2 interface SSD)
 - System: 125 (W) x 109 (D) x 44.5 (H) mm

(KCM1180)

JETWAY

PC Jetway industriale HBFDF131-6412-B FDF131

1+
€ 436,80



Fanless Network Appliance with Intel® Elkhart Lake SoC processor
 Intel® Elkhart Lake SoC Processor, Default: J6412
 1* 260-pin Dual-channel DDR4 3200MHz SODIMM Up to 32GB
 1* COM (RS232/422/485)
 1* USB3.1 Gen.2, 3* USB2.0
 4* Intel® i225V 2.5GbE
 1* M.2 M-key, 2242/2280 (SATA/PCIe Gen.3 x2) support NVMe,
 1* M.2 E-key, 2230 (USB2.0/PCIe Gen.3 x1),
 1* M.2 B-key, 3042/3052 (USB3.1)
 1 * 2.5" SATAIII 6Gb/s internal drive bay
 (only support 2.5" HDD with a height = 10mm)
 1* SIM card slot
 4 * RJ45 Gb LAN + WLAN ac
 1 * HDMI (Reserve, Max. resolution: 1920×1080@60Hz)
 1 * DC-in jack Lock type
 2 * USB2.0
 1 * COM & 1 * GPIO (option)
 OS Support: Windows 11, Linux
 193 (W) x 142.4 (D) x 62 (H) mm Net Weight: 2.2KG
 Operating Temperature: -20 ~ 60° C
 (Under the condition of using mSATA or SSD)

(KCMM1190)

JETWAY

PC Jetway industriale HBFDF05i-35G7-V FDV35

1+
€ 809,10



Fanless Tiger Lake-UP3 Embedded Barebone
 - Fanless 11th Gen Intel® Tiger Lake-UP3 SoC Processor
 - CPU Fanless 11th Gen Intel® Core i5-1145G7E, 1.50GHz
 4.10GHz Burst, 4-Core 8-Thread, 15W TDP, vPro (Formerly Tiger Lake)
 - Long-Life Embedded Class with Planned Lifecycle Through Q3'2035
 - 2 * DDR4-3200MHz Dual Channel SO-DIMM up to 64GB
 - Up to 4 * 4K HDR Displays or 1 * 8K SDR Displays (DP)
 - 1 * Intel i225-V 2.5GbE, 1 * Intel i219-LM GbE
 - M.2 PCIe 4.0 x4 NVME, 4 * USB 3.2 Gen2, 4 * Serial
 - ECO-design for EuP/ErP

(KCMM1165)

JETWAY

PC Jetway industriale HBFDF05W-15G4-B FDF35W

1+
€ 639,90



FANLESS Embedded Barebone System
 Intel i3-1115G4 Tiger Lake-UP3 Processors
 Supports DDR4-3200 up to 64GB Total Memory
 Intel® Iris® Xe Graphics
 4x 4K Displays or 2x 8K Displays (DP)
 M.2 PCIe 4.0 x4 NVME, M.2 2230 for WIFI, 1x 2.5" Bay
 1x Intel 2.5GbE + 1x Intel 1GbE Ethernet
 4x USB 3.2 Gen2 ports, 2x USB 2.0 ports
 Watchdog Timer, 12V -24V DC-In, 60W AC Adapter
 Includes Wall and Din Rail Mounting Brackets
 OS Support: Windows 10 64bit, Win 10 IoT Enterprise 64-bit,
 CentOS 8.2, RedHat 8.2, Fedora 33.1.2, OpenSUSE 15.2, Ubuntu
 20.04.1

(KCMM1160)

JETWAY

Panel PC 15" touch IP65 4GB HPC15BRK2

1+
€ 1.469,52

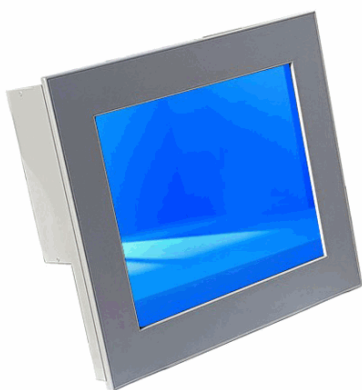


15.0" Panel PC with 5-Wires Resistive Touch
 INTEL® Bay Trail-M N2930 SoC 1.83GHz, Quad-Core, 7.5W
 RAM 4GB DDR3L
 SSD 240GB
 Dual Gigabit LAN and 6x COM ports
 DISPLAY 15.0" LED Backlight, 1024 x 768
 5-Wires Analog Resistive Touch
 Fanless Industrial Class Panel PC
 IP65, NEMA 4 Rugged Protection, Plastic Front Bezel
 Supports Mounting Clips and VESA Wall Mount
 ECO-design for EuP/ErP
 Operating Temperature: 0 ~ 60°C
 9~24V DC with over current protection fuse
 Windows 10 PRO 64bit

(KCPM1158K)

Panel PC 17" touch 8GB fanless FT17R34

1+
€ 1.092,00



CPU Intel® J3455 2 MB di cache, fino a 2,3 GHz
 8GB SO-DIMM DDR3 1600 LV
 Solid State SSD 2.5" 128G
 Frontale IP65 in Alluminio verniciato RAL9006
 Pannello LCD 17 Inch. 4/3
 Risoluzione 1280 x 1024 Pixel
 Luminosità 250 cd/m2
 Angolo Visuale 170° (H) 160°(V)
 Scheda JNF894-3455 - HDMI+VGA

TOUCH SCREEN:

- Resistivo 5 Fili
- Interfaccia E-Galax / PenMount
- 2 x Intel i211AT PCI-E Gigabit LAN
- 4 x USB 3.0
- 2 x Optional RS232 (COM1 RS232/422/485)
- Alimentazione 12VDC (Opzionale 24VDC)
- 4 x Chiavi per fissaggio Pannel PC

DIMENSIONI:

- Dimensione esterna della cornice: 468x400mm
- Dima di foratura Armadio/Pannello (misure minime): 448x382mm
- Spessore Panel PC (lato interno): 80mm
- Spessore cornice (lato esterno): 8mm

(KCPM1182)

MSI



P.C. All-in-One MSI 15,6" AIO touch N100 4GB AP162TA

1+
€ 569,56

MSI PC All In One 15,6" Touch
 Processore INTEL N100
 4GB RAM
 SSD 128GB
 2x Ethernet NIC
 Windows 11 Pro
 Garanzia MSI 12 Mesi

(KCVZ1340)