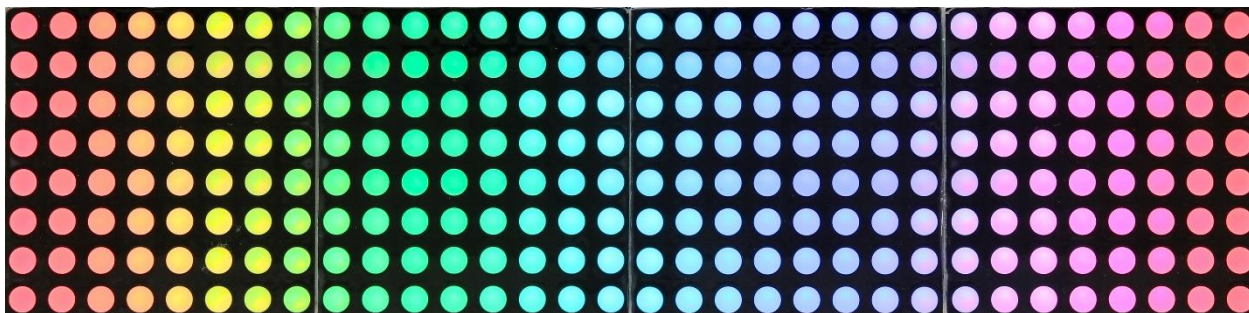
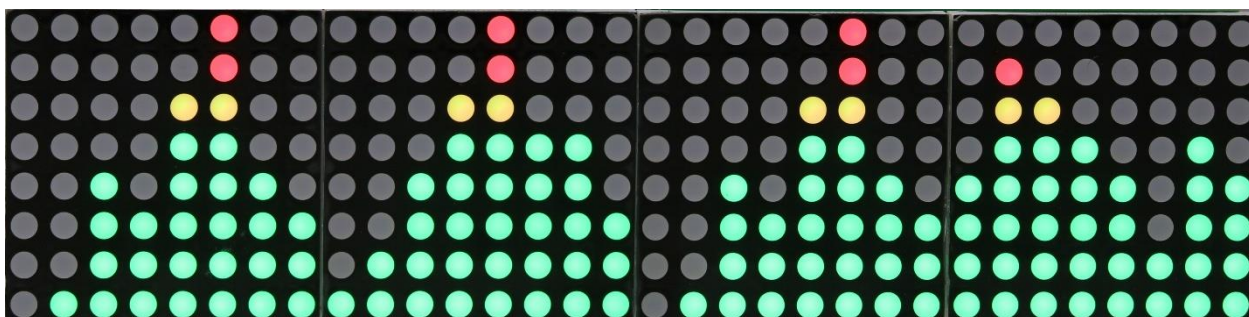
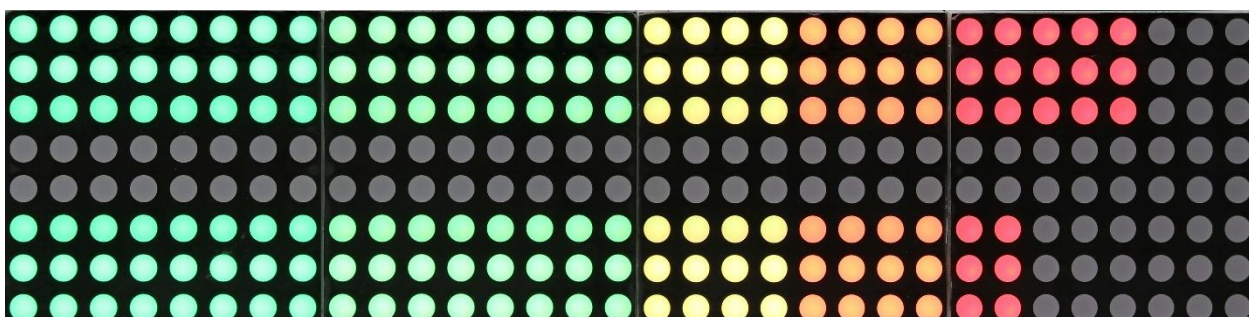


- **3 diverse modalità di utilizzo:**
 - [**Business**] Con celle e scheda master FlashMat standard: l'utente deve semplicemente creare i testi, immagini ed effetti a computer, tramite l'apposito programma FlashMatCreator, caricare il file creato su una scheda SD e inserirla nella scheda master. Sarà poi la scheda master a comandare in modo autonomo tutte celle.
Le celle e il master possono essere pre-assemblate: l'ingombro sarà puramente quello della superficie visibile, delle matrici RGB. Le uniche uscite necessarie sono l'alimentazione e lo slot SD card.
 - [**Personalizzato**] Con celle FlashMat standard e scheda master personalizzata: l'utente può programmare da sé una scheda (C&D Mega, Arduino, ecc.) che agisce da master, con la quale può leggere qualunque sensore o comunicare con qualunque dispositivo, per poi mostrare le informazioni sulle celle. Viene fornita una potente libreria di appoggio (FlashMat_master).
Le personalizzazioni vengono eseguite anche da noi, su commissione.
 - [**Hobbistico**] Con celle personalizzate: l'utente può riprogrammare le celle partendo dalla versatile libreria FlashMat_lite, creando ogni personalizzazione che desidera e imparando a fondo il funzionamento hardware e software di matrici RGB e sistema FlashMat.

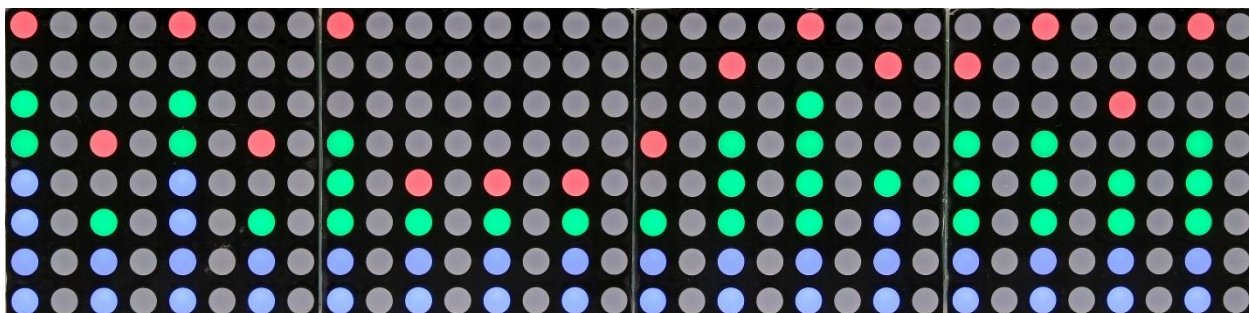
- Moduli LED RGB 8x32pixel componibili in qualunque forma



- Ideale per applicazioni industriali come conteggio pezzi, timer, visualizzazione grafica di misure da diversi sensori



- Adatto per insegne luminose, scritte pubblicitarie, effetti grafici per locali e feste



Caratteristiche Tecniche

Risoluzione	8x32 pixels (256 pixels)
Colore	RGB, 4096 colori
Dimensioni	circa 24.5 x 6.1 x 2 cm
Alimentazione	5Vdc – 2A 7-42Vdc con regolatore di tensione opzionale
Consumi <i>(per ciascun modulo)</i>	Max 10W (con bianco pieno) Tipico 2.5W (testi)
Comunicazione	I2C (indirizzo riprogrammabile)
Microcontrollore	ATmega328P
Effetti <i>(supportati dal firmware preprogrammato)</i>	Testo fisso Testo scorrevole Colore uniforme Sfumature Dissolvenze Immagini Animazioni Combinazioni arbitrarie degli effetti elencati
Velocità di refresh	100Hz
Frame rate <i>(dipende dall'effetto)</i>	Oltre 50fps per testi e colori semplici Oltre 20fps per effetti di colore complessi 10fps per le animazioni (su 4 moduli)



C&D ELETTRONICA SRL

BERGAMO 24126
Via Oprandi, 17
Tel. 035 199 55 011
Fax 035 199 55 099

E-COMMERCE
www.cedelettronica.com

E-MAIL: mail@cedelettronica.com
PEC: cedelettronica@pec.it



WWW.CEDELLETTRONICA.COM

WWW.MTEK.IT

P. IVA e Cod. Fisc. 00895950160
C.C.I.A.A. R.E.A. di BG n. 180921

Cap. Soc. 500.000,00 Euro i.v.
Registro Imprese di BG n. 15669



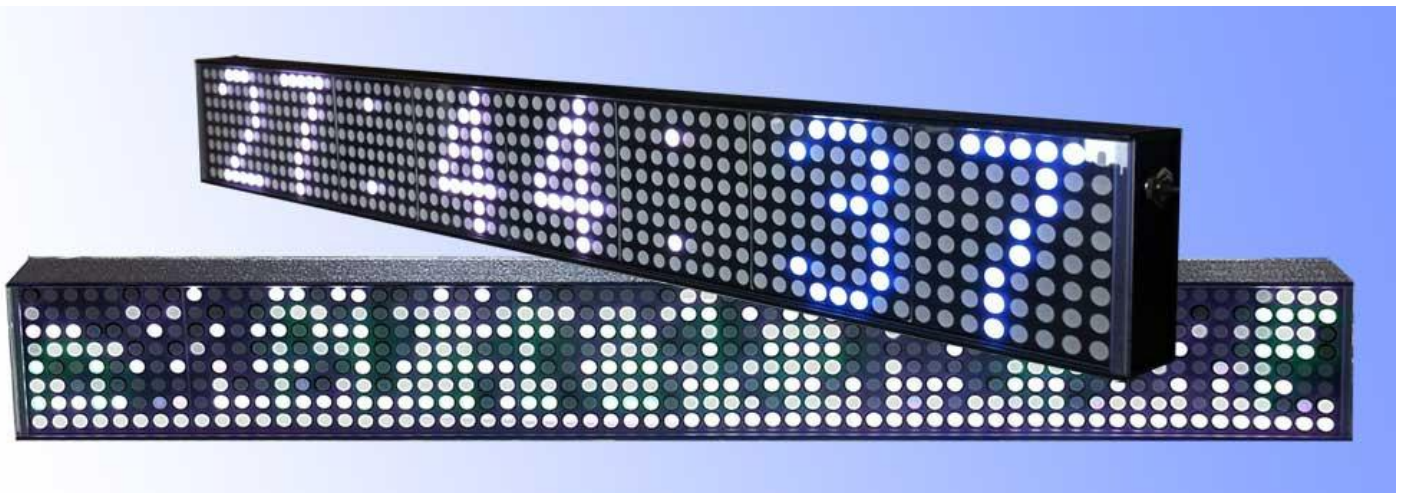
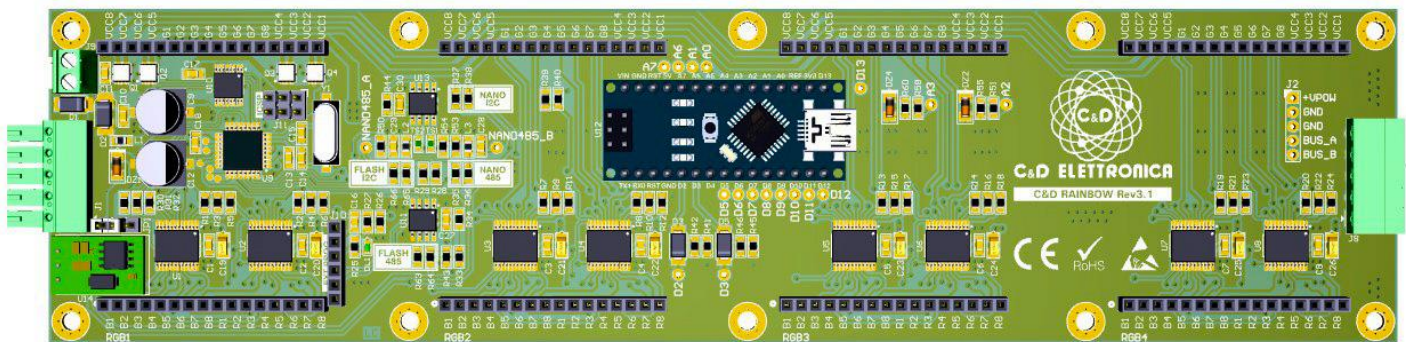
LABORATORIO EMC
PROVE DI COMPATIBILITA'
ELETTROMAGNETICA

DAL 1980

FLASHMAT

DISPLAY LED RGB

COMPONIBILE E PROGRAMMABILE



C&D Elettronica S.r.l. – Bergamo, Via G. Oprandi,17 – Tel. +39 035 19955011
www.cedelettronica.com – mail@cedelettronica.com