

Prosimy o dokładne zapoznanie się z instrukcją przed użyciem.

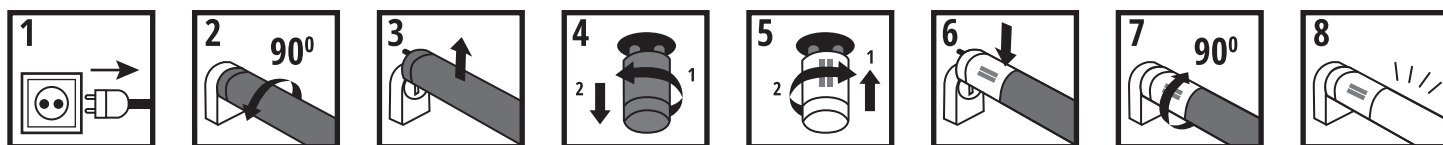
WAŻNE!

- LED T8 nie jest ściemnialna.
- Należy zawsze wyłączyć zasilanie przed rozpoczęciem prac!
- Do użytku wyłącznie w pomieszczeniach i w środowisku suchym; użytkowanie na zewnątrz wymaga opraw z odpowiednim stopniem szczelności IP.
- Zmianie jakichkolwiek komponentów tuby LED T8 KOBİ jest zabronione.
- Przechowuj instrukcję.
- Tuba LED T8 spełnia standardy IEC dla dwupinowych gniazd G13.
- Prosimy o bardzo dokładnie przeczytanie instrukcji oraz stosowanie się do instrukcji obrazkowych w celu zapewnienia bezpieczeństwa.
- LED T8 powinna być zainstalowana przez wykwalifikowaną osobę z uprawnieniami elektrycznymi zgodnie z wszystkimi procedurami.
- LED T8 została zaprojektowana do ogólnego użytku (z wyłączeniem na przykład warunków wybuchowych).
- Tuby LED T8 KOBİ nie są zaprojektowane do użytku z balastem elektronicznym.

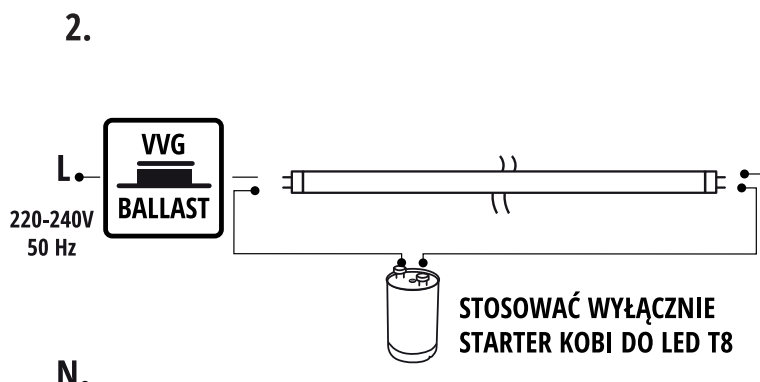
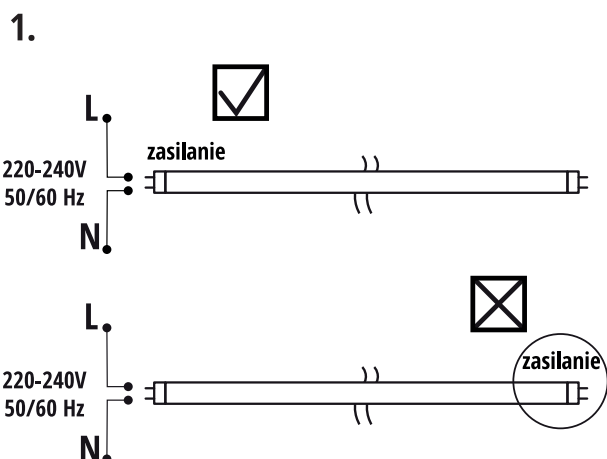
ZASTRZEŻENIE:

Kobi zrzeka się odpowiedzialności za jakiegokolwiek pośrednie lub bezpośrednie uszkodzenia wynikające z instalacji wykonanej niezgodnie z instrukcją lub nie wykonanej przez osobę z uprawnieniami elektrycznymi.

ŁATWY MONTAŻ



SCHEMAT POŁĄCZENIA



Please read this instruction manual thoroughly prior to use.

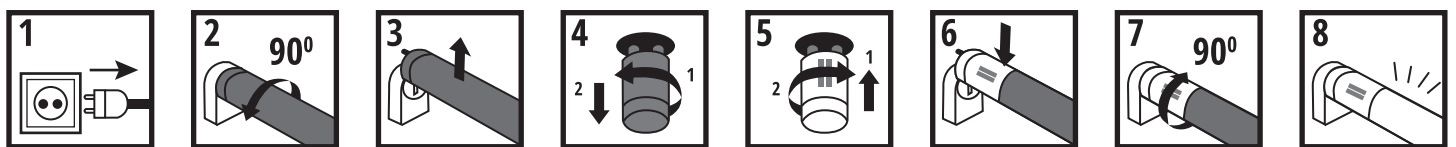
IMPORTANT!

- LED tube is not dimmable.
- Always switch off the power supply before commencing work!
- Only to apply in dry indoor usage and environment, outdoor applications requires an IP rated fixtures.
- Do not change any components of the KOBİ LED tube.
- Please keep this instruction manual for future reference.
- LED tube is designed to fit standard IEC compliant G13 bi-pin lampholders.
- Please read the installation instructions very carefully and follow the wiring diagrams to ensure safety.
- LED must be installed by a professional electrician in accordance with the relevant electrical codes.
- This lamp is designed for general lighting service (excluding for example explosive atmospheres).
- KOBİ LED tubes are not designed to work with electronic ballast.

DISCLAIMER:

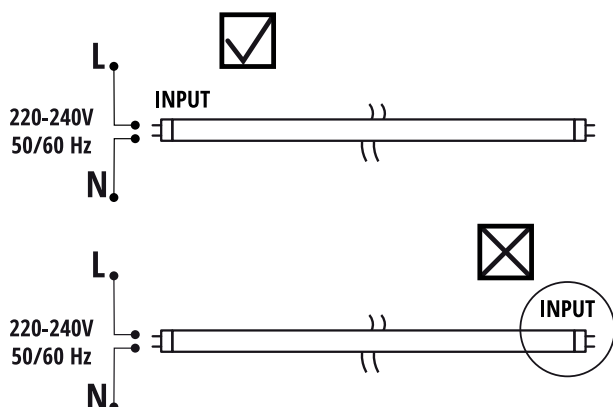
KOBİ disclaims liability for any direct, indirect or incidental damages in case of installation performed either not according to this guide or not performed by a professional electrician.

EASY TO INSTALL



WIRING DIAGRAM

1.



2.

