



C&D ELETTRONICA SRL

BERGAMO 24126
Via Oprandi, 17
Tel. 035 199 55 011
Fax 035 199 55 099

E-COMMERCE
www.cedelettronica.com
E-MAIL mail@cedelettronica.com
PEC: cedelettronica@pec.it



LABORATORIO EMC
PROVE DI COMPATIBILITA'
ELETTROMAGNETICA



WWW.CEDELETRONICA.COM

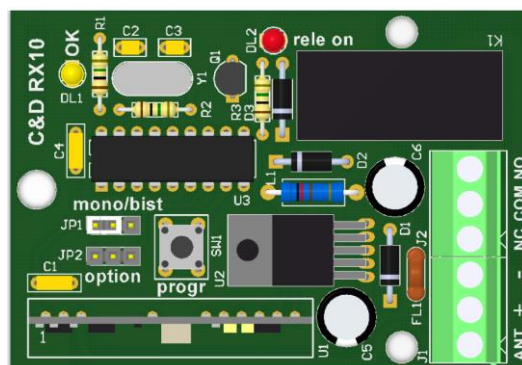
WWW.MTEK.IT

P. IVA e Cod. Fisc. 00895950160 Cap. Soc. 500.000,00 Euro i.v.
C.C.I.A.A. R.E.A. di BG n. 180921 Registro Imprese di BG n. 15669



Registro A.E.E.n.IT0802000003208
Registro PILE n. IT16010P00003973

Mod. RX10 Ricevitore Radiofrequenza 1Ch 434MHz con autoapprendimento



CARATTERISTICHE:

Alimentazione da 9V÷25Vac/dc

Consumo 8mA in standby, 40mA con relè ON

Programmabile con autoapprendimento (fino a 5 codici differenti da 12bit)

Funzione Mono/Bistabile dell'uscita relè

Uscita contatti relè in scambio (fino a 125Vdc/250Vac, 10A max)

Ingresso antenna per migliorare la ricezione

PROGRAMMAZIONE:

- Premere il pulsante del telecomando, il led giallo si accende a indicare un codice valido che può essere memorizzato, premere contemporaneamente il pulsante PROGR, il relè scatta, il led rosso si accende a indicare la commutazione del relè (programmazione eseguita);
- Il dispositivo non accetta codici impostati tutti a 0 o tutti a 1, in questo caso quindi il led giallo non si accende;
- Il dispositivo memorizza fino a 5 differenti codici, nel caso in cui si memorizzi un sesto codice il meno recente viene eliminato;

Modalità Monostabile: Posizionare il jumper (MONO/BIST) in posizione 1-2, tenendo premuto il pulsante del telecomando il relè rimarrà eccitato fino al rilascio dello stesso;

Modalità Bistabile: Posizionare il jumper (MONO/BIST) in posizione 2-3, premendo una volta il pulsante del telecomando il relè si eccita; premere una seconda volta il pulsante del telecomando, il relè si diseccita.

CANCELLAZIONE CODICI IN MEMORIA:

- premere il pulsante PROGR e contemporaneamente dare alimentazione al ricevitore, il relè si eccita per circa 1 secondo dopodiché tutti i codici memorizzati sono cancellati.