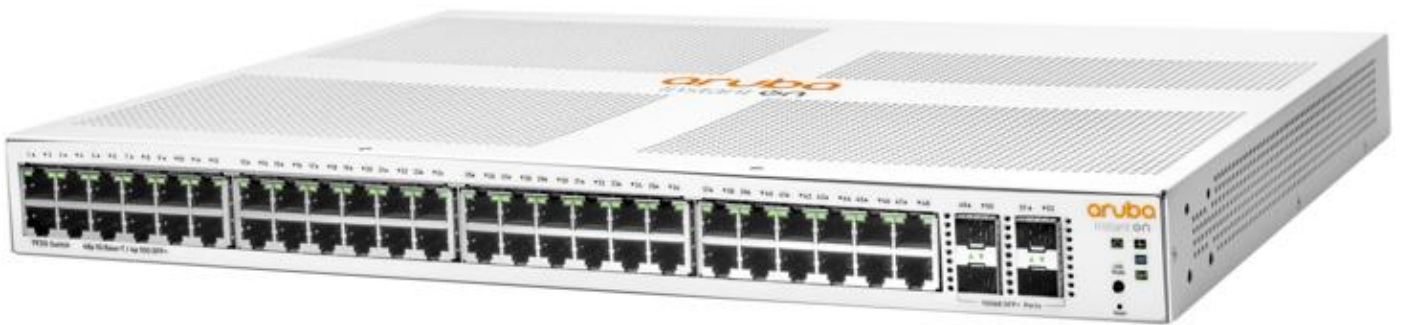


Switch Aruba Instant On 1930 48G 4SFP/SFP+ (JL685A)



Novità

- Sette switch Gigabit Layer 2+ avanzati con gestione intelligente per connettività a elevate prestazioni.
- Modelli a 8, 24 e 48 porte, non PoE e PoE classe 4 (ad es. PoE+) per flessibilità di implementazione.
- Porte 1G/10G SFP+ sui modelli a 24 e 48 porte per la connettività in fibra ottica.
- Applicazione mobile Aruba Instant On e/o portale Web basato su cloud per gestione della rete semplificata, on-site o da remoto.
- Possibilità di gestire gli switch tramite l'interfaccia utente Web locale.
- Garanzia a vita limitata.

Panoramica

La serie di switch Aruba Instant On 1930 è progettata per le piccole aziende in espansione che richiedono prestazioni superiori per supportare le applicazioni più esigenti in termini di larghezza di banda. La serie di switch Aruba Instant On 1930 si integra perfettamente con gli access point Instant On per interni/esterni e può essere gestita centralmente con l'applicazione mobile Instant On on-site o da remoto. Questi switch Ethernet layer 2+ gestiti tramite cloud sono costituiti da modelli Gigabit Ethernet da 8, 24 e 48 porte non PoE e PoE (ad es. PoE+) classe 4, con slot SFP 1G sul modello a 8 porte e slot SFP+ 1G/10G sui modelli 24/48G per la connettività in fibra ottica.

Caratteristiche

Semplifica l'implementazione e la gestione della rete per le piccole aziende

Gli switch Aruba Instant On serie 1930 offrono implementazione plug and play, pronta all'uso e di facile utilizzo.

La serie offre un portafoglio completo di opzioni per una maggiore flessibilità per le piccole imprese. È costituita da sette modelli che comprendono porte 8G, 24G e 48G con e senza PoE+ classe 4 (ad es. PoE+).

I modelli da 24 e 48 porte includono quattro slot per ricetrasmittitori SFP/SFP+ con velocità in gigabit o 10 gigabit per la connettività in fibra ottica.

Gli switch Aruba Instant On serie 1930 possono essere implementati utilizzando due modalità di gestione: la gestione del cloud Instant On (accesso tramite applicazione mobile e/o portale Web) e interfaccia utente Web locale.

Protezione costante del business con le funzionalità di sicurezza integrate

Gli switch Aruba Instant On serie 1930 supportano la connessione Ethernet a risparmio energetico e una serie di funzionalità avanzate per un funzionamento più affidabile.

Funzionalità di sicurezza avanzate come IEEE 802.1x e VLAN proteggono la rete da accessi involontari o non autorizzati.

Il denial-of-service (DOS) automatico monitora e protegge la rete da attacchi dannosi.

La protezione della gestione limita l'accesso ai comandi critici di configurazione e offre più livelli di privilegi con password di protezione.

Prestazioni elevate

Gli switch Aruba Instant On serie 1930 garantiscono funzionalità avanzate come reti VLAN personalizzabili, aggregazione di collegamenti, protocolli STP (Spanning Tree Protocol) e controllo degli accessi IEEE 802.1X.

Le configurazioni a 8, 24 e 48 porte, con possibilità di scegliere fra modelli non PoE e Class 4, garantiscono la flessibilità di implementazione ideale per tutti gli ambienti delle piccole imprese. Le opzioni PoE classe 4 consentono di alimentare dispositivi come telefoni IP, telecamere di sorveglianza e access point, senza il costo di cavi aggiuntivi.

I modelli a 24 e 48 porte includono le porte 1G/10G SFP+ per connettività in fibra ottica affidabile e altre connessioni su distanze maggiori.

La serie di switch è coperta dalla garanzia a vita limitata con assistenza telefonica 24x7 per 90 giorni e supporto in chat per l'intero periodo di garanzia.

Specifiche tecniche

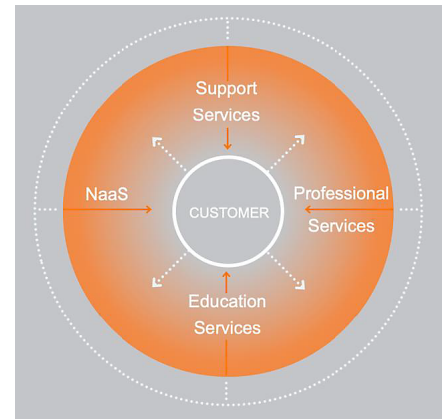
Switch Aruba Instant On 1930 48G 4SFP/SFP+

Product Number	JL685A
Differenziatore	Switch Gigabit avanzati, con gestione intelligente, configurazione fissa e progettati per le piccole imprese. Facili da implementare, sicuri e a costi contenuti. I primi switch con configurazione e gestione Instant On "ovunque, in qualsiasi momento". Utilizzando l'applicazione mobile Instant On o il portale Web basato su cloud, è possibile configurare, monitorare e gestire rapidamente lo switch 1930. Il dispositivo può anche essere gestito tramite l'interfaccia utente Web locale. Questo modello è dotato di 48 porte 10/100/1000 RJ-45 e 4 porte SFP 1/10 GbE.
Porte	48 porte RJ-45 10/100/1000, 4 porte 1/10 GbE SFP
Memoria e processore	SDRAM ARM Cortex-A9 a 800 MHz 512 MB, 256 MB di memoria flash, buffer a pacchetti da 1,5 MB
Throughput	130,95 Mp/s, massimo
Capacità di switching	176 Gbps
Funzionalità di gestione	Portale Aruba Instant On, browser Web, SNMP Manager
Tensione di input	100 - 127 / 200 - 240 V CA
Consumo energetico	36,9 W massimo, 16,8 W in condizioni di inattività
Dimensioni prodotto (sistema metrico)	4,39 x 44,25 x 28,24 cm
Peso	3,13 kg

[Per ulteriori informazioni tecniche, modelli e opzioni disponibili, fare riferimento al QuickSpecs](#)

Aruba Global Services

Gli Aruba Global Services semplificano e accelerano il ciclo di vita della tecnologia di rete, favorendo la scalabilità della tua rete con maggiore prevedibilità e costi più contenuti. Se gestisci la tua rete e hai bisogno di migliorare l'efficienza dell'IT oppure desideri delegare alcune operazioni, ti offriamo i servizi necessari per raggiungere i tuoi obiettivi. Scopri di più sull'offerta di Aruba Global Services: arubanetworks.com/services/



Servizi di supporto di Aruba

I servizi di supporto riducono la complessità e aumentano la produttività del team, consentendoti di rimanere al passo con il progresso tecnologico e le release software, oltre che di ottenere l'assistenza per la risoluzione dei guasti necessaria a garantire il funzionamento della rete. L'accesso ai servizi premium ti consente di avere il supporto giusto al momento giusto.

Servizi professionali di Aruba

Con un ampio capitale intellettuale e strumenti appositamente realizzati, il nostro team offre una vasta gamma di servizi professionali standard e su misura per accelerare l'acquisizione del valore dalla tecnologia Aruba.

I **QuickStart Services** includono: I **Proactive Engineering Services** includono:

- Pianificazione, controllo e valutazione
- Operazioni intelligenti
- Verifica e progettazione dell'architettura
- Gestione della customer experience
- Distribuzione, migrazione e trasferimento delle conoscenze
- Ottimizzazione della rete

I nostri [Education Services](#) consentono al tuo team di ottenere rapidamente le conoscenze necessarie.

Aruba Network as-a-Service (NaaS)

La nostra soluzione NaaS, Aruba Managed Connectivity Services, parte integrante della linea di servizi HPE GreenLake, semplifica le operazioni di rete, accelera la gestione delle apparecchiature e aumenta il valore della rete Aruba. Se il tuo team necessita di una guida esperta e di operazioni basate sull'automazione, scopri l'approccio NaaS di Aruba [qui](#).

Prendi la decisione d'acquisto giusta. Contatta i nostri specialisti della prevendita.

[Trova un partner](#)



Chatta ora



Chiama ora



Acquista ora



Condividi ora



Ricevi aggiornamenti

© Copyright 2023 Hewlett Packard Enterprise Development LP. Le informazioni contenute in questo documento sono soggette a modifiche senza preavviso. Le uniche garanzie per i servizi e i prodotti Hewlett Packard Enterprise sono quelle espressamente indicate nelle dichiarazioni di garanzia che accompagnano tali prodotti e servizi. Nessuna affermazione contenuta nel presente documento può essere ritenuta un'estensione di tale garanzia. Hewlett Packard Enterprise declina ogni responsabilità per eventuali omissioni ed errori tecnici o editoriali contenuti nel presente documento.

Parti e materiali: HPE fornirà i componenti sostitutivi e i materiali supportati da HPE necessari alla manutenzione dell'hardware coperto dal servizio.

Le parti e i componenti che raggiungono la durata massima di vita supportata e/o il limite massimo di utilizzo come indicato nel manuale d'uso, nelle specifiche rapide del prodotto o nella scheda tecnica del produttore, non verranno forniti, riparati o sostituiti come parte di questi servizi.

È possibile che l'immagine sia diversa dal prodotto PSN1012839572ITIT, agosto, 2023.