



C&D ELETTRONICA SRL

BERGAMO 24126
Via Oprandi, 17
Tel. 035 199 55 011
Fax 035 199 55 099

E-COMMERCE
www.cedelettronica.com
E-MAIL
mail@cedelettronica.com
cedelettronica@pec.it



LABORATORIO EMC
PROVE DI COMPATIBILITA'
ELETTROMAGNETICA



WWW.CEDELTRONICA.COM

WWW.MTEK.IT

C.F. 00895950160
P.IVA IT00895950160

Cap. Soc. 500.000,00 Euro i.v.
R.E.A. BG-180921



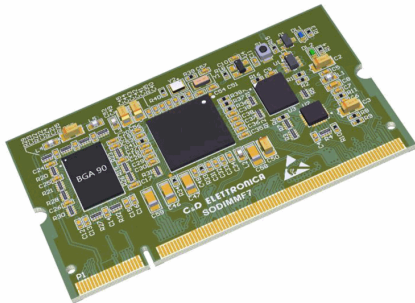
Registro A.E.E. n.IT0802000003208
Registro PILE n. IT16010P00003973

CeD ELETTRONICA 2024

Motherboard - MB Mini ITX e Industriali

Modulo C&D SODIMMF7

Il Modulo SODIMMF7 è una scheda basata su processore STM32F7, un ARM® Cortex®-M7 a 32 bit, ad oggi uno dei processori più potenti della sua categoria commercializzati da ST Microelectronics. Il SODIMMF7 è un SOM (System-On-Module) ad alte prestazioni che costituisce una piattaforma flessibile per applicazioni embedded; è una scheda ultrasottile, composta da 8 layer con uno spessore complessivo di 1.0mm.



1
€ 91,50

2+
€ 85,40

(SDSODIMMF7)

Scheda di sviluppo per Modulo SODIMMF7

Ethernet 10/100 Mbps Ethernet (based on Microchip LAN8742AI Ethernet PHY)

Grafica Bus LCD RGB 24 bit, risoluzione fino a 1024x728, con acceleratore grafico Chrom-ART dedicato per la creazione di contenuti grafici avanzati

Analogico 8× (max 10×) ADC 12bit

2× DAC 12bit

Digitale 3× (max 4×) ingressi quadrature encoder

5× (max 18×) uscite PWM

5× (max 23×) ingressi con interrupt

USB 1× USB Type Mini 2.0 full-speed (12Mbps) device/host/OTG

1× USB Type A 2.0 full-speed (12Mbps) host

RTC Integrato + Batteria CR2032

Interfacce di comunicazione 1× RS232 con Hardware flow control (CTS/RTS)

1× RS485 half-duplex

1× UART

1× I2C 400kHz

1× I2C 3.2MHz (con capacità SMBus+alert)

2× SPI

1× CANBUS

1× SD/SDIO/MMC card host interface

Debug SWD e JTAG

Connettore Interfaccia esterna con 200-pin, 0.6mm pitch, SODIMM-CN-2P-M-R200

Power supply 7 - 36 Vdc

USB Type Mini (5VDC - 1A)

Dimensioni 161 x 116 mm

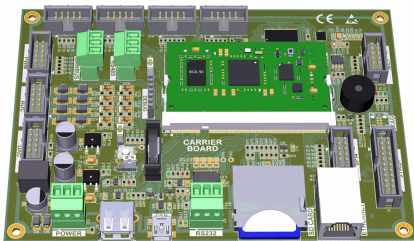
Temperatura d'esercizio -40°C +85°C

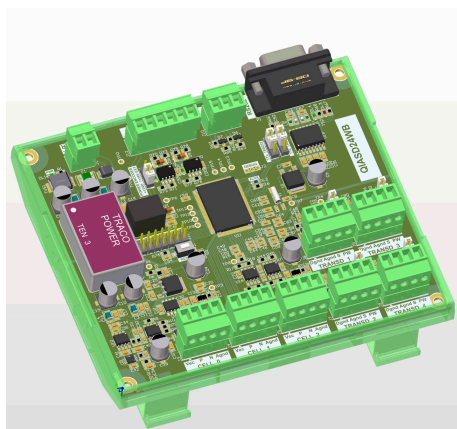
Conformità emissioni CEI EN 61800-3 (2005)

CEI EN 61800-3/A1 (2013)

1+
€ 195,00

(SDCARRIERV11)





Scheda acquisizione QIASD24WB

Acquisitore analogico S-D a 24 bit

- Alimentazione scheda 24 V \pm 10%
- ADC Sigma-Delta a 24 bit
- 3 canali per celle di carico (sensibilità massima 3 mV/V), alimentazione ponte 6,28 V; risoluzione effettiva 22,8 bit, risoluzione picco-picco 20,8 bit
- 4 canali per segnali analogici range \pm 10 V; risoluzione effettiva 16,9 bit, risoluzione picco-picco 16,2 bit
- Acquisizione contemporanea su tutti i canali
- Acquisizione a 8 kHz
- Output continuo a 26 Hz di tutti i canali su seriale (ASCII)
- RS232
- Encoder in quadratura con segno (modalità X2), max 10 kHz
- Dimensione scheda 123x108 mm.
- Personalizzazioni software su richiesta

Possibilità opzionale di alloggiamento entro supporti componibili da 108 mm. per montaggio a guida DIN.

1
€ 720,00

2+
€ 640,00

(SDAVQIASD24WB)

Scheda acquisizione SD 24 bit 7 canali QIASD24

Con connessione USB/RS232.

Ideale per l'acquisizione di segnali di bassissimo livello con fondo scala 10mV.

Tecnologia di acquisizione SD con 24 bit di risoluzione.

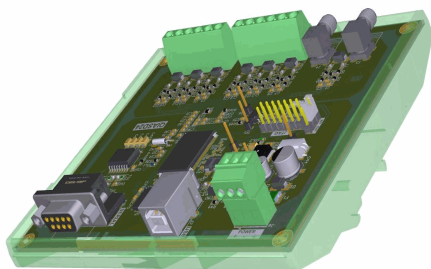
Dispone di 7 canali.

Frequenza di campionamento programmabile.

1
€ 283,97

2+
€ 276,63

(SDAVQIASD24)



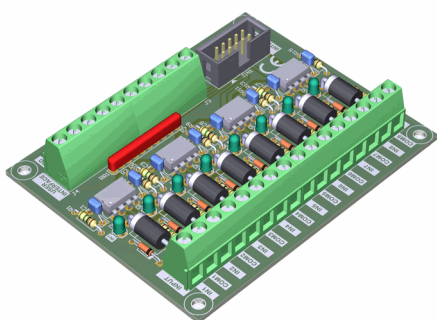
Scheda 8 IN - optoisolati 12-24VDC

- Dimensioni: 9.0 cm x 7.2 cm
- Temperatura di lavoro: -20°C, + 80°C
- Ingressi: 8 input Digitali OPTOISOLATI
- Range: 12-24VDC [min 10VDC, max 30VDC]
- ESD protection: 1.5KW 33V [TVS: 1.5KE33CA]
- Tensione di isolamento 2.5 KVRms
- Uscite: 8 output digitali OPTOISOLATI
- Output NPN Open-Collector,
- Pull-up di 47KOhm
- Max current output: 2mA @ 12VDC, 6mA @ 24VDC
- Uscita connettore a 10 poli FLAT
- Uscita morsettiera a 10 poli a vite

1+
€ 32,85

3+
€ 32,38

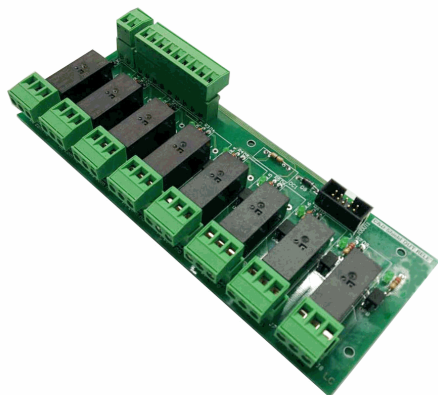
(SDSHOPTOIN)



Shield C&D Out rele 5Vdc

Scheda relè opto-isolata, studiata e sviluppata per ambienti industriali.

Pilotabile direttamente dagli ingressi associati o tramite il socket JDOUT1 concepito per interfacciarsi ad Arduino, Raspberry e alla scheda CEDMEGA + Shield IN/OUT.



1+

€ 49,32

3+

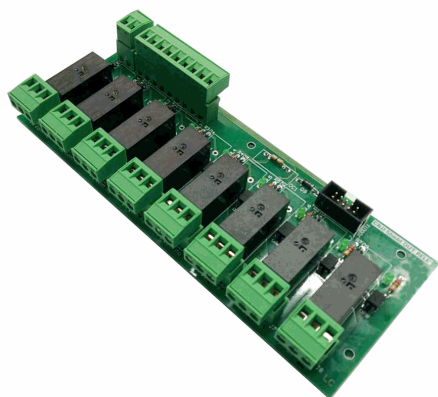
€ 45,90

(SDAVOUTRELE)

Shield C&D Out rele 12Vdc

Scheda relè opto-isolata, studiata e sviluppata per ambienti industriali.

Pilotabile direttamente dagli ingressi associati o tramite il socket JDOUT1 concepito per interfacciarsi ad Arduino, Raspberry e alla scheda CEDMEGA + Shield IN/OUT.



1+

€ 58,93

3+

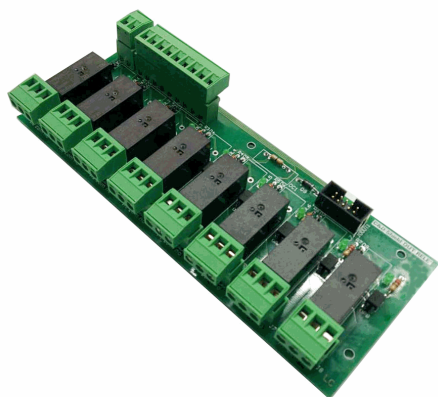
€ 54,84

(SDAVOUTREL1)

Shield C&D Out rele 24Vdc

Scheda relè opto-isolata, studiata e sviluppata per ambienti industriali.

Pilotabile direttamente dagli ingressi associati o tramite il socket JDOUT1 concepito per interfacciarsi ad Arduino, Raspberry e alla scheda CEDMEGA + Shield IN/OUT.



1+

€ 58,93

3+

€ 54,84

(SDAVOUTREL2)

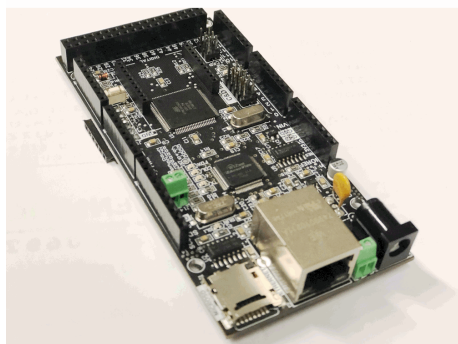
Arduino - Board

Board C&DMEGA ATMEGA2560 FULL

BOARD C&DMEGA ATMEGA2560, COMPATIBILE 100% ARDUINO

*** VERSIONE FULL CON MAC ADDRESS I2C INTEGRATO E INTERFACCIA RS485 Half Duplex***

- Microcontrollore: ATmega2560
- Tensione Operativa: 5V - 3.3V
- Tensione d'Ingresso: 5V
- Digital I/O Pins: 54



1

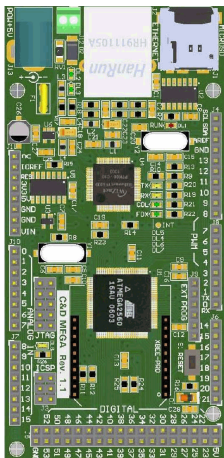
€ 77,07

2+

€ 71,71

(SDAVCEDMEGF)

Arduino - Board



Development Board ATMEL2560-16AU W5100 C&DMEGA

- Microcontrollore: ATmega2560
- Digital I/O Pins: 54
- PWM Output Pins: 15
- Pin riservati per Ethernet e SDCard: dal 50 al 52 usato per SPI, 43 usato per SD card
- Analog Input Pins: 16

1+

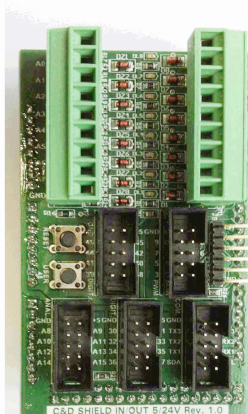
€ 58,26

3+

€ 54,21

(SDAVCEDMEGA)

Arduino - Shield



Shield C&D In/Out 5/24V con morsetti

- Shield per Arduino Mega / C&DMega
- IN/OUT con morsetti
- Alimentazione 5-24V

1+

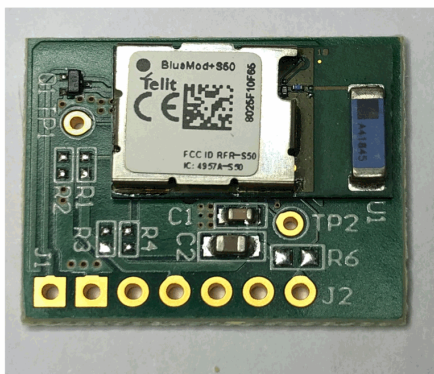
€ 33,15

3+

€ 31,88

(SDAVIO524MO)

Modulo BlueTooth BLE MOD



1+

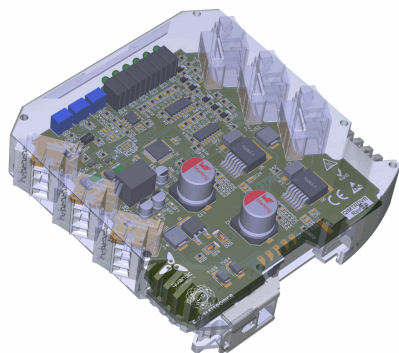
€ 28,05

3+

€ 22,44

(SDVBLEMOD)

Meccatronica - Driver



Controllo motore CC 8-30Vdc 6-30A Modbus RS485

- Velocità massima regolabile
- Rampa d'accelerazione e decelerazione regolabile
- Corrente limite regolabile
- Possibilità di associare fincorsa
- Comunicazione Modbus su RS485

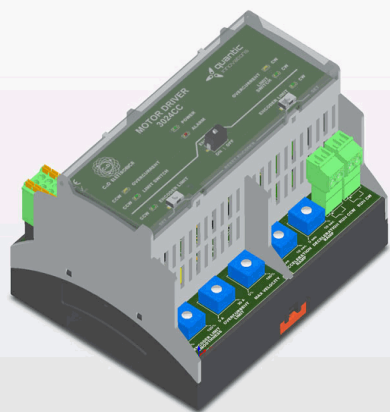
1

€ 113,54

2+

€ 107,57

(SDQIMTRDVR2)



Modulo driver motore 8-24Vdc su guida DIN

- Velocità massima regolabile
- Rampa d'accelerazione regolabile
- Rampa di decelerazione regolabile
- Corrente limite regolabile
- Possibilità d'associare un encoder
- Led di stato

1

€ 130,28

2+

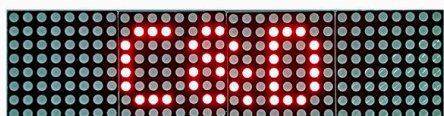
€ 126,91

(SDTMO3024CC)

Illuminotecnica - FlashLed

Modulo FlashMat 8x32 pixel 6x25 cm.

- 256 LED RGB in grado di visualizzare qualsiasi colore
- Possibilità di scrivere testi personalizzati
- Ideale per applicazioni industriali come conteggio pezzi, timer, visualizzazione grafica di misure da diversi sensori
- Adatto per insegne luminose o scritte pubblicitarie, effetti grafici per locali e feste



1

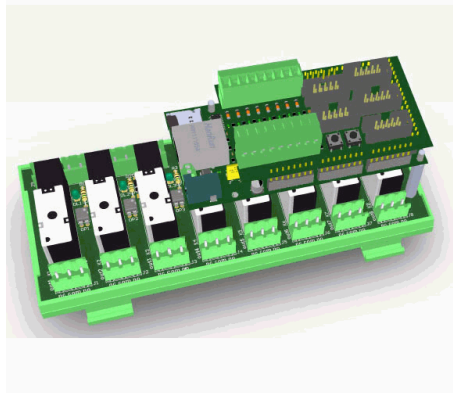
€ 75,45

2+

€ 71,49

(SDAVRAINBOW)

Domotica - Programmabili



Modulo webserver 8 rele programmabili 12V

Alimentazione: 12 VDC, 1.5A
8 ingressi digitali [0,40] VDC
8 ingressi analogici [0,24] VDC con protezione fino a 40 VDC.
8 uscite relè 10 A
Consultazione e programmazione tramite WEB

Il dispositivo permette di controllare 8 relè (per contatti/attuatori per domotica o altro: apri-porta, luce, cancello, ...) attraverso comandi on-board (cambio di stato o di valore analogico degli ingressi), comandi derivanti da pagina web oppure comandi programmabili (calendario settimanale).

I comandi derivanti dai segnali, digitali o analogici, abilitano le relative uscite finché i segnali in ingresso hanno valore di attivazione. Al nuovo cambio di stato o di valore analogico, le uscite restano abilitate per un certo tempo impostabile da pagina web (se selezionato flag per abilitazione del tempo per l'attivazione) oppure per un tempo pari a 100ms. Il tempo minimo di attivazione è pari a 1 secondo e può essere differente per ogni uscita.

Attivando il comando derivante dalla lettura del pin analogico, per ogni ingresso è possibile impostare due valori di soglia oltre i quali attivare/disattivare il relè associato.

I comandi di attivazione/disattivazione derivanti da pagina web possono essere stabili oppure di attivazione temporizzata.

Per ogni uscita sono a disposizione i contatti NO/NC del relativo relè.

È possibile impartire comandi da una programmazione settimanale (10 attivazioni e 10 disattivazioni giornaliere) personalizzata per ogni uscita.

1

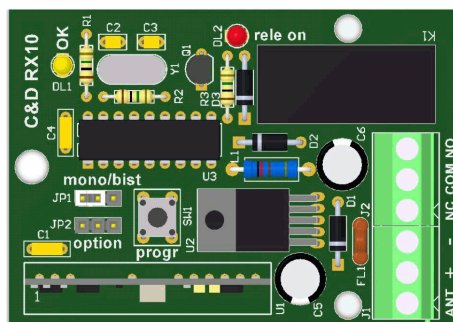
€ 380,09

2+

€ 354,76

(LCQVP80UT12)

Radiocomandi - RX



Ricevitore RF 1 canale 434MHz C&D RX10

Alimentazione da 9V÷25Vac/dc 8mA/40mA con relè ON
Programmabile con autoapprendimento (fino a 5 codici differenti da 12bit)
Funzione Mono/Bistabile dell'uscita relè
Uscita contatti relè in scambio (fino a 125Vdc/250Vac, 10A max)
Ingresso antenna per migliorare la ricezione

1+

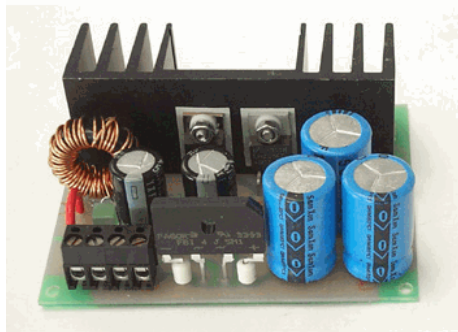
€ 37,48

3+

€ 33,82

(ST9RX10)

AC/DC - Open Frame



Scheda di alimentazione AL3A 2->24V 3A 60W

Tensione di ingresso: 10-45 Vdc / 10-30 Vac
 Tensione di uscita: 2-24 Vdc
 Corrente di uscita: 3 A
 Ripple: 50 mV
 Temperatura di esercizio: 85° C
 Efficienza: 85%
 Dimensioni: 87x73x32 mm.
 Protetto contro il corto circuito permanente
 Possibilità di montaggio in vaschette per guida DIN (opzionale).

1+

€ 27,54

3+

€ 24,85

(STAL3A2576T)



Scheda di alimentazione AL3AHV 5->60V 3A 60W

Alimentatore switching dalle eccellenti caratteristiche di regolazione di linea e di carico con possibilità di shutdown.
 Tensione di ingresso: 10-63 Vdc / 10-45 Vac
 Tensione di uscita: 5-60 Vdc
 I out max: 3,5 A - I c.to max: 5 A
 Ripple max: 50 mV - Temperatura max di esercizio: 85° C
 Temperatura max di esercizio: 85° C
 Efficienza tipica: 85%
 Possibilità di montaggio in vaschette per guida DIN (opzionale).

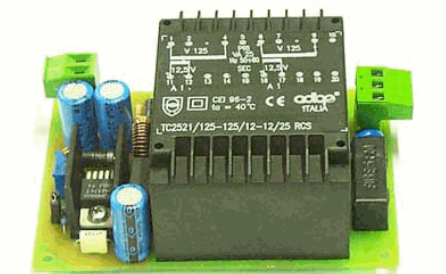
1+

€ 34,94

3+

€ 31,53

(STAL3A2576H)



Scheda di alimentazione AL1A 220 3->30V 1A 15W

Tensione di ingresso: 230 Vac
 Tensione di uscita: 3-30 Vdc
 Corrente di uscita:
 1,0 A - Vo 12V
 700 mA - Vo 24 V
 Ripple: Tipico 1% di Vo @ Temperatura di esercizio: 85°C
 Temperatura di esercizio: 85°C
 Efficienza: Tipica 80% (Vo=12 V ILoad 1A)
 Dimensioni: 100x72x37 mm.
 Protetto contro il corto circuito

1+

€ 37,73

3+

€ 32,41

(STAL1A2576T)



The technology network for your custom projects