



C&D ELETTRONICA SRL

BERGAMO 24126
Via Oprandi, 17
Tel. 035 199 55 011
Fax 035 199 55 099

E-COMMERCE
www.cedelettronica.com
E-MAIL
mail@cedelettronica.com
cedelettronica@pec.it



LABORATORIO EMC
PROVE DI COMPATIBILITA'
ELETTRICITA'



WWW.CEDELLETTRONICA.COM

WWW.MTEK.IT

C.F. 00895950160
P.IVA IT00895950160

Cap. Soc. 500.000,00 Euro i.v.
R.E.A. BG-180921



Registro A.E.E. n.IT0802000003208
Registro PILE n. IT16010P00003973

illuminazione 2024

illuminazione - Led E27



Lampada LED E27 7W con sensore HF SUNRISE SBL07

Sensore di movimento radar - combina il sensore di luce diurna intelligente e il rilevamento del movimento

Accensione automatica al buio con sensore di luce diurna e sensore di movimento

Si ACCENDE automaticamente al buio quando rileva una persona che passa

Si SPENDE automaticamente se dopo 60 secondi non viene rilevato alcun rilevamento

1+

€ 20,10

3+

€ 18,76

(LTV2010)



Lampada LED E27 a bulbo A60 15W bianco caldo 200°

1800 lm A++ d:60mm BIANCO CALDO 3000k

Lampadina a LED, 15 W attacco E27, bianco caldo, non dimmerabile

Lampadina a LED di Goobay con angolo di emissione di 200° e base E27

Luce bianco caldo con 3000 K come una lampadina a incandescenza

1+

€ 3,00

10+

€ 2,40

(OPLD2715H)



Lampada LED E27 filamento 10W G125 bianco caldo AP125FC

2700k - 1400lm (d)125x175mm

Lampada Globo LED a Filamento

- N° Filamenti LED: 6

- Luce Calda

-CRI >80

1+

€ 10,71

5+

€ 10,00

(LTV1598)



Lampada LED E27 a bulbo filamento 11W bianco caldo

360° 1520lm 360°

Lampadina a filamento LED, 11 W attacco E27, bianco caldo, non dimmerabile

Lampadina a LED di Goobay con angolo di emissione di 300° e base E27

Luce bianco caldo con 2700 K come una lampadina a incandescenza

1+

€ 2,56

10+

€ 2,32

(OPLD27010A)



Lampada LED E27 a bulbo A60 11W bianco caldo 200°

1055 lm A++ d:60mm BIANCO CALDO 3000k

Lampadina a LED, 11 W attacco E27, bianco caldo, non dimmerabile

Lampadina a LED di Goobay con angolo di emissione di 200° e base E27

Luce bianco caldo con 3000 K come una lampadina a incandescenza

1+

€ 2,00

10+

€ 1,60

(OPLD27123B)

illuminazione - Led E14



Lampada LED E14 5.5W bulbo 4000K 180°

Lampadina LED, bianco neutro, E14, 220/240V AC, 5,5W, 180°.

Luminosità 470lm, equivalente 40W ad incandescenza.

Dimensioni: 81 x 45 mm.

Temperatura del colore 4000K.

Coefficiente min. di resa cromatica (CRI) 80.

1+

€ 2,76

10+

€ 1,96

(LTV42511)

I prezzi sono indicativi, soggetti a variazione, I.V.A. esclusa. Le immagini sono puramente indicative.
Tutti i marchi sono di proprietà delle aziende produttrici e sono tutelati dalle leggi sul copyright.

Illuminazione - Led E14



Lampada LED E14 4W filamento bianco caldo LT353FC

360°Bianco Caldo 2700k 450Lm d 35x100 mm
Oliva a Filamento Led 230Vac 4W 360°Caldo E14
Lampada Oliva a Filamento LED
- Bianco Caldo
- Tensione: 230 Vac

1+
€ 2,16

10+
€ 1,86

(LTV1512)



Lampada LED per firgo e cappa E14 230V 3.5W T26 APT26

LED T26 230V 3.5W 320lm 4000K E14
- Lampada LED T26
- Bianco Naturale
- Tensione: 220-240V AC 50Hz
- Temperatura del colore: 4000K

1+
€ 4,00

10+
€ 3,30

(LTV1498)

Illuminazione - Adattatori/Portalampane



Adattatore base E14 -> E27

Adattatore base E14 ->E27

1+
€ 2,00

(OPLEDA1427)



Adattatore base E14 -> GU10

Adattatore base E14 ->GU10

1+
€ 2,00

(OPLEDA1410)

Illuminazione - Led G9



Lampada LED G9 3.5W 230Vac 400LUM BCALDO G9C35

NON DIMMERABILE
Lampada LED G9
- Bianco Caldo
- Tensione: 230V AC
- Temperatura del colore: 3000K

1+
€ 4,90

5+
€ 4,44

(LTV1561)

Illuminazione - Led GU10



Lampadina LED GU10 7W 120° bianco caldo 500lm W8GU

2700K-230Vac 50x58mm
Lampada led smd 7w 3000k 500lm gu10 GU10-PR-556-120 2700K

1+
€ 3,60

10+
€ 3,10

(LTV1905)

Illuminazione - Led GX5.3

illuminazione - Led GX5.3



Lampadina LED 6W bianco caldo GX5.3 opaco 100° 469 lm

OSRAM 469LUM 2700k 100°

LED GX53 6 W = 40 W Bianco caldo Classe energetica: A+ (A++ - E) Riflettore

1+

€ 8,40

5+

€ 6,93

(LTV1285)

illuminazione - Tubi Led



Tubo LED T8 1,2 mt. 4000K 230V 15W vetro opaco 190° 1800 lm

OSRAM EMFLH1

Ideali per sostituire i tradizionali tubi fluorescenti con notevoli risparmi energetici dovuti alle nuove tecnologie LED.

Alimentazione : 100-265Vca 50/60Hz

OPACO 190° 1800 lm

1+

€ 11,50

5+

€ 9,20

(OPLTL4180P)



Tubo LED T8 1,2 mt. 4000K 230V 16W 1600 lm

2104

LED28

1+

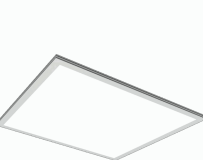
€ 6,00

5+

€ 4,95

(OPLTL4180)

illuminazione - Lampade da arredamento



Pannello LED 60x60 230Vac 40W 4000K

PANNELLO LED 60X60 - 40W - 230Vca - DA INCASSO / SOSPENSIONE - CORNICE BIANCA

- UGR: < 19

- Temperatura di Colore: 4000K.

- Flusso Luminoso: 4000lm.

- Driver LED in dotazione.

1+

€ 30,60

3+

€ 28,56

(OPL60601925)



Faretto da soffitto argento 3W 3000K 230V 15°

Tensione di alimentazione : 100÷240Vca (driver incluso)

Frequenza : 50-60Hz

Tempo Vita : 50000 ore

Flusso luminoso : 240lm

D:75MM 85X46,4 240LM

1+

€ 3,98

5+

€ 3,83

(OPLE5941500)

illuminazione - Lampade da esterno



Faro da esterno LED 200W 230V IP65 6000°K 16000lm

Alimentazione: AC 220-240V, 200W

Dati luce: colore bianco, 6400K, 16000 lm, CRI >80

Fascio Luminoso: 100°

Dimensioni: 439x346x56 mm.

Lunghezza del cavo: 1 mt.

1

€ 89,51

2+

€ 85,53

(LTV2156)



Faro da esterno LED 100W 230V IP65 3000°K 8500lm 100° nero

Basso profilo 8500lm

Bianco caldo

Disponibile da 10W fino a 400W

Migliore Qualità del corpo in lega di alluminio

Resistente alla corrosione

1+

€ 66,93

3+

€ 63,95

(LTV2190)

I prezzi sono indicativi, soggetti a variazione, I.V.A. esclusa. Le immagini sono puramente indicative.
Tutti i marchi sono di proprietà delle aziende produttrici e sono tutelati dalle leggi sul copyright.

Illuminazione - Lampade da esterno

	<p><u>Coppia faretto da esterno IP66 12V 9W 4000K nero</u></p> <p>Faretto LED universali in bassa tensione 12Vdc da esterno IP66 per uso veicolare e complementi d'arredo. Progettati e realizzati in un robusto contenitore di alluminio resistente ad urti e vibrazioni. Le dimensioni ridotte e la staffa orientabile facilitano le operazioni di installazione.</p>	<p>1+ € 27,54</p> <p>3+ € 23,72</p> <p>(OPLE5941666)</p>
	<p><u>Faro da esterno LED 10W 230V IP44 4000°K 800 lm PIR</u></p> <p>135 x 113 x 30 mm - Bianco naturale 4K - IP65 Proiettore a LED con rilevatore di movimento, 10 W, 850 lm, 4500K (bianco neutro), IP65</p> <p>I nuovi proiettori LED slimline a basso consumo energetico di OPTONICA sono caratterizzati da un design moderno e compatto e da una lunga durata di 25 000 ore,</p>	<p>1+ € 21,47</p> <p>3+ € 20,04</p> <p>(LTV2111)</p>
	<p><u>Faro da esterno LED 10W 230V IP65 4000°K 700lm</u></p> <p>FARO LED DA ESTERNO IP66 - BASSO PROFILO - 10W - MODULO COB Tensione di alimentazione : 100÷240Vca (driver interno)50-60Hz Tempo Vita : >50000 ore (utilizzo raccomandato 8-12h/gg) Potenza : 10W Grado di protezione : IP66</p>	<p>1+ € 11,02</p> <p>5+ € 10,53</p> <p>(LTV2110)</p>
	<p><u>Faro da esterno LED 10W 230V IP65 4000°K 900lm</u></p> <p>-10~50°C NERO - APERTURA 110° - Leggero ed elegante. - Rifinito con vernice epossidica di colore nero. - Resistente all'acqua: grado di protezione IP65. - Resistente alle alte temperature.</p>	<p>1+ € 7,20</p> <p>5+ € 5,94</p> <p>(LTV2108)</p>
	<p><u>Applique LED 1.5W solare con sensore 45802</u></p> <p>BIANCO - BATTERIA Lilon 18650 INTEGRATA Applique LED ad energia solare con sensore di movimento, 1,5 W soluzione per ingressi, tettoie per automobili e scale</p> <p>nuovo design aerodinamico e piacevole effetto luminoso</p>	<p>1+ € 16,00</p> <p>5+ € 13,20</p> <p>(LTV1298)</p>

Barre LED - tipo Piatta

	<p><u>Barra LED con interruttore 100 cm. PIR 4000k 930311</u></p> <p>800 lm 90 led 90°</p>	<p>1+ € 35,20</p> <p>3+ € 31,90</p> <p>(OPLE1011)</p>
	<p><u>Barra LED con sensore PIR 50 cm. 4000K 10W</u></p> <p>Caratteristiche tecniche</p> <p>Barra a Led con Sensore PIR Luce Naturale Corpo in Alluminio e Cover in PMMA</p>	<p>1+ € 30,00</p> <p>3+ € 24,75</p> <p>(OPLE0504KPIR)</p>
	<p><u>Cavo alimentazione 1 mt barra LED APC4</u></p> <p>Cavo 1 mt Maschio Conn. 3.5*1.35 - fili spelati</p>	<p>1+ € 3,00</p> <p>10+ € 2,40</p> <p>(OPLE0APC4)</p>

I prezzi sono indicativi, soggetti a variazione, I.V.A. esclusa. Le immagini sono puramente indicative.
Tutti i marchi sono di proprietà delle aziende produttrici e sono tutelati dalle leggi sul copyright.

Strisce LED sfuse - Bianco naturale



IP65 220V DC

Striscia LED COB 230Vac 5 mt. 14W/m LSCV23

1200lm/m IP65 3000k BC
Striscia LEDCOB IP65 5m 3000K 220V 14W/m 1200lm/m

- Tensione d'ingresso: 220-230V AC 50Hz
- Corrente al metro: 0.064A/m

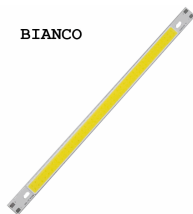
3000K

New

1+
€ 51,20

3+
€ 46,40

(LTV1650)



BIANCO

Barra LED COB Bianchi 12V 15W 200mm

Barretta con LED COB bianchi ricoperti da gomma siliconica e realizzata su supporto in alluminio per una migliore dissipazione di calore. Può essere utilizzata in moltissimi modi, ad esempio per realizzare lettere e numeri per pannelli pubblicitari, come illuminazione di prodotti nelle vetrine, ecc.

1+
€ 4,94

(LTV1701)



Terminale chiusura strisce LED TA220

Tappo di chiusura strisce LED 220V
Larghezza: 12.5mm (esterna), 9mm (interna)
Altezza: 7mm (esterna), 4mm (interna)
Lunghezza: 11mm

New

1+
€ 2,00

10+
€ 1,60

(LTV1655)



Connettore angolare 90° strisce LED ANG220

Connettore angolare 90° strisce LED 220V

Dimensioni interne (LxH): 12x6mm.
Dimensioni esterne (LxH): 15x8.5mm.

New

1+
€ 6,00

5+
€ 5,60

(LTV1652)



Striscia 300 LED 5 mt. 60W bianco naturale IP65

Tensione di alimentazione : 12V
Flusso luminoso :960 LUM/mt.
Quantità led/mt: 60 LED/mt.
Temperatura colore :4000k
Consumo : 14,4 W/mt.

1+
€ 43,13

3+
€ 40,25

(LTV1635)



Cavo con spina per strisce LED CA220V2

Cavo Spina per strisce LED 220V - V2

Connessione guidata, rapida e sicura.
Lunghezza: 40cm (connettore e spina inclusi)
Parte di ricambio - Compatibile unicamente con le strisce LED AlcaPower

New

1+
€ 9,00

5+
€ 7,75

(LTV1590)



Controller LED Smart TUYA RGB-W LSC04

Controller LED WiFi 4ch RGBW 12/24Vdc

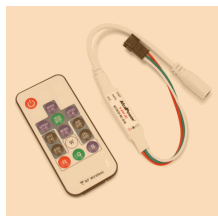
Controller LED per regolare strisce LED RGB ad anodo (polo positivo) comune e strisce LED a luce bianca con tensione di lavoro tra 12V DC e 24V DC.

New

1+
€ 36,80

3+
€ 33,35

(LTV1595)



Controller LED COB 24V digital RGB RCDIG

Controller LED DYNAMIC 2048 RGBW 5/24Vdc

Controllo remoto strisce LED COB 24V DIGITAL RGB
Tensione di lavoro: 5 ~ 24V DC
Tipo di chip (IC) LED controllabile: 1903 IC

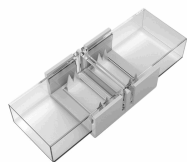
New

1+
€ 11,20

5+
€ 9,24

(LTV1599)

Strisce LED sfuse - Bianco naturale



Connettore a giunto per strisce LED GIU220N

Connettore di giunzione per strisce LED

Connessione guidata, rapida e sicura.

Larghezza: 15mm

New

1+
€ 4,93

5+
€ 4,59

(LTV1593)

Strisce LED sfuse - Blu



Barra LED COB Blu 12V 15W 200mm

Barretta con LED COB blu ricoperti da gomma siliconica e realizzata su supporto in alluminio per una migliore dissipazione di calore. Può essere utilizzata in moltissimi modi, ad esempio per realizzare lettere e numeri per pannelli pubblicitari, come illuminazione di prodotti nelle vetrine, ecc.

1+
€ 4,94

(LTV1697)

Strisce LED sfuse - Rosso



Barra LED COB Rossi 12V 15W 200mm

Barretta con LED COB rossi ricoperti da gomma siliconica e realizzata su supporto in alluminio per una migliore dissipazione di calore. Può essere utilizzata in moltissimi modi, ad esempio per realizzare lettere e numeri per pannelli pubblicitari, come illuminazione di prodotti nelle vetrine, ecc.

1+
€ 4,94

(LTV1699)

Strisce LED sfuse - Verde



Barra LED COB Verdi 12V 15W 200mm

Barretta con LED COB verdi ricoperti da gomma siliconica e realizzata su supporto in alluminio per una migliore dissipazione di calore. Può essere utilizzata in moltissimi modi, ad esempio per realizzare lettere e numeri per pannelli pubblicitari, come illuminazione di prodotti nelle vetrine, ecc.

1+
€ 4,94

(LTV1698)

Illuminazione - Alimentatori



Modulo dimmer per strip LED singolo colore

Dimmer per strip LED a singolo colore, lampade a LED, tubi a LED con alimentazione da 12 a 24 VDC e corrente massima di 8 A. Regola la luminosità in modo stabile e senza sfarfallio da 0 al 100%. Una morsettiera a vite consente di effettuare i collegamenti, per l'alimentazione e per il carico, in modo semplice e rapido. Dimensioni (mm): 89x60x50, temperatura di funzionamento: da -20°C a +60°C.

1+
€ 4,36

(OPLDIM12V8A)

Illuminazione - Controller RGB



Controller per strisce LED RGB 3x8A

Produttore OPTOFLASH

Tipi di accessori per diodi LED

Numero canali 3

Corrente d'uscita 24A

driver LED

controllo della luce RGB

1+
€ 24,25

3+
€ 21,89

(OPLELED8A01)

I prezzi sono indicativi, soggetti a variazione, I.V.A. esclusa. Le immagini sono puramente indicative.
Tutti i marchi sono di proprietà delle aziende produttrici e sono tutelati dalle leggi sul copyright.

Strisce LED sfuse - RGB e colori misti



Kit StripLed RGB 10 mt. con alimentatore e controller

Con la sua brillantezza e la vasta gamma di colori, questa striscia LED RGB è la scelta perfetta per aggiungere atmosfera e personalità a qualsiasi ambiente. Con modalità luminose dinamiche e la capacità di memorizzare tonalità personalizzate, offre un'illuminazione versatile e facile da controllare. Con il suo design flessibile e il telecomando intuitivo incluso, trasformare l'ambiente desiderato è estremamente

1+
€ 24,52

(OPLDRGB10MT)



Controller per strisce LED RGB 44 tasti

Descrizione

Controller adatto per gestire strip a LED RGB per strip a LED da 12-24 Vdc - carico massimo: 3x2 A.

Dispone di differenti modalità di controllo: Auto, Flash, Fade, Jump e 6 DIY che permettono di memorizzare i colori che volete.

1+
€ 13,64

3+
€ 13,41

(OPLELEDC07)



Catena luminosa RGB 10 mt. con BlueTooth e telecomando BSL2

Catena luminosa di 10 mt. indirizzabile contenente 66 LED RGB e connessione Bluetooth. Adatta per essere utilizzata all'interno, questa catena luminosa è ideale per illuminare il vostro albero di Natale e non solo, permettendo di creare straordinari effetti e giochi di luce.

1+
€ 19,60

(LTV1614)

Illuminazione - E10



Lampada 12V 1,2W E10

1+
€ 0,4550

10+
€ 0,4450

(OPL=253759)



The technology network for your custom projects

cedelettronica.com