



**C&D ELETTRONICA** SRL

BERGAMO 24126  
Via Oprandi, 17  
Tel. 035 199 55 011  
Fax 035 199 55 099

E-COMMERCE  
www.cedelettronica.com  
E-MAIL  
mail@cedelettronica.com  
cedelettronica@pec.it

WWW.CEDELLETTRONICA.COM

C.F. 00895950160  
P.IVA IT00895950160

Cap. Soc. 500.000,00 Euro i.v.  
R.E.A. BG-180921



LABORATORIO EMC  
PROVE DI COMPATIBILITA'  
ELETTROMAGNETICA



WWW.MTEK.IT



Registro A.E.E. n.IT0802000003208  
Registro PILE n. IT16010P00003973

## Offerta speciale

## Automazione 2024

### Media Converters - Serial to Serial Converters, Isolators



#### MOXA TCC-80I Port-powered RS-232 to RS-422/485 converter

- External power source supported but not required
- Converts RS-422, and both 2-wire and 4-wire RS-485
- RS-485 automatic data direction control
- Built-in 120-ohm termination resistors
- 2.5 kV isolation

1
€ 74,24
2+
€ 71,34
(LCQM2221)



#### MOXA TCC-82 Port-powered RS-232 4-channel Isolator

- 4 channels of 4 KV RMS isolation for 1 minute
- External power source supported but not required
- 15 KV serial ESD protection
- Automatic baudrate detection
- Compact size

1+
€ 57,00
3+
€ 54,72
(LCQM1101)



#### Repeater RS232<>RS232 isolato 3kV 62500

This RS-232 to RS-232 isolator by Delock is designed to protect the connected components from electrostatic discharges and power surge. In addition, the galvanic isolation avoids data transmission errors by uneven ground voltages. Power can be provided through the serial interface or the included power supply. DIN rail mounting is supported.

1
€ 119,04
2+
€ 114,39
(LCQM1105)



#### Extender RS232 isolato 2 km. LINDY 32155

OPTOISOLATO 2,5kV - CAT5 RJ FULL DUPLEX

Questo dispositivo consente di estendere la connessione di una periferica RS232 fino a 2000m di distanza tramite un cavo Cat.5 (o superiore). L'isolamento a 2.5kV consente di non danneggiare dispositivi sensibili collegati ad esso. Fornisce l'accesso remoto full-duplex ed il controllo di qualsiasi dispositivo con protocollo RS232.

1
€ 99,23
2+
€ 95,35
(LCQM1108)



#### Convertitore RS232<>RS485/422 industriale 87686

ESD15KV-ISOLAMENTO 2,5kV -40 °C~85°

Delock Convertitore 1 x Seriale RS-232 per 1 x Seriale RS-422/485 con protezione ESD 15 kV protezione da sovratensioni 600 W e 2,5 kV isolamento esteso campo di temperatura  
Questo convertitore da RS-232 a RS-422/485 Delock è adatto a tutti i dispositivi seriali, ad esempio per comandi macchina, sistemi fieldbus, strumenti di misura, computer,

1+
€ 38,40
3+
€ 36,90
(LCQM2192)

### Serial Device Servers - NPort Device Servers



#### MOXA NPort 5210A 2-port RS-232 serial device server

- Speedy 3-step web-based configuration
- Surge protection for serial, Ethernet, and power lines
- COM port grouping and UDP multicast applications
- Screw connectors for secure installation
- Dual DC power inputs with power jack and terminal block

1
€ 169,58
2+
€ 162,63
(LCQM2053)

I prezzi sono indicativi, soggetti a variazione, I.V.A. esclusa. Le immagini sono puramente indicative.  
Tutti i marchi sono di proprietà delle aziende produttrici e sono tutelati dalle leggi sul copyright.

## Serial Device Servers - WiFi Device Servers



### **MOXA Nport W2250A 2-port RS-232/485 device server**

NPort W2250A -Automatic wireless roaming  
2 Port Wireless Device Server, 3-in-1, 802.11a/b/g/n WLAN EU band, 12-48 VDC, 0 to 55°, w/ EU plug

The NPort® W2150A and W2250A are the ideal choice for connecting your serial and Ethernet devices, such as PLCs, meters, and sensors, to a wireless LAN. Your

1  
€ 419,04

2+  
€ 405,08

(LCQM1032)

## Multiport Serial Boards - PCI Express Serial Boards



### **MOXA CP-132EL-DB9M 2-port RS-422/485 smart PCI-e**

- CP-132EL-DB9M: 2-port RS-422/485 low profile PCI Express x1 serial board (includes DB9 male cable)

- 921.6 Kbps maximum baudrate for super fast data transmission

- 128-byte FIFO and on-chip H/W, S/W flow control

- Low profile form factor fits small-sized PCs

1  
€ 81,00

2+  
€ 77,40

(LCRB1055)

## Multiport Serial Boards - Universal PCI Serial Boards



### **MOXA CP-104UL-DB9/V2 4-port RS-232 smart PCI serial board**

MOXA CP-104UL-DB9/V2 4-port RS-232 smart Universal PCI serial board  
MU860 (16C550C compatible)

- Over 800 Kbps data throughput for top performance

- 921.6 Kbps maximum baudrate for super fast data transmission

1  
€ 92,16

2+  
€ 89,09

(LCQM2075)

## Industriale - DIN-Rail Unmanaged Ethernet Switches



### **MOXA EDS-2008-ELP 8-port unmanaged Ethernet switch 10/100**

EDS-2008-ELP - DIN SWITCH 8 porte RJ45

EDS-2008-ELP 8-Port Entry-level Unmanaged Switch, 8 Fast TP ports, -10 to 60°C  
10/100BaseT(X) (RJ45 connector)

Compact size for easy installation

QoS supported to process critical data in heavy traffic

1  
€ 84,48

2+  
€ 81,18

(LCQM2026)



### **MOXA EDS-2005-ELP 5-port unmanaged Ethernet switch 10/100**

EDS-2005-ELP - DIN SWITCH 5 porte RJ45

EDS-2005-ELP 5-Port Entry-level Unmanaged Switch, 5 Fast TP ports, -10 to 60°C  
10/100BaseT(X) (RJ45 connector)

Compact size for easy installation

QoS supported to process critical data in heavy traffic

1+  
€ 69,60

3+  
€ 64,80

(LCQM2022)



### **MOXA EDS-P206A-4PoE PoE Unmanaged Ethernet switch**

4 PoE 10/100BaseT(X) + 2x 10/100BaseT

MOXA EDS-P206A-4PoE Ethernet Unmanaged switch

2 porte RJ45 10/100BaseT(X) e 4 PoE ports RJ45 802.3af/at  
temperatura operativa: -10 to 60°C

1  
€ 280,60

2+  
€ 269,10

(LCQM2016)

## Industriale - Interface I/O

## Industriale - Interface I/O



### Scheda acquisizione SD 24 bit 7 canali QIASD24

Con connessione USB/RS232.  
Ideale per l'acquisizione di segnali di bassissimo livello con fondo scala 10mV.  
Tecnologia di acquisizione SD con 24 bit di risoluzione.  
Dispone di 7 canali.  
Frequenza di campionamento programmabile.

1  
€ 283,97

2+  
€ 276,63

(SDAVQIASD24)

## Active Ethernet Remote I/O - Digital I/O



### I/O Module Ethernet 3x an. 4/20 ET-7002CR

The ET-7002/PET-7002/ET-7202/PET-7202 is a multi-function module with 3-channel analog inputs, 6-channel digital inputs and 3-channel relay outputs. It provides various programmable analog inputs (+/-150 mV, +/-500 mV, +/-1 V, +/-5 V, +/-10 V, +/-20 mA, 0 ~ 20 mA and 4 ~ 20 mA).

1  
€ 269,62

2+  
€ 258,57

(LCQD1034)

## Arduino - Board



### Board SBC ATmega328 REV3 32KB-2KB ARD1 R3DIP

14 I/O, 6x PWM, 1x USB, 1x SPI, 1x I<sup>2</sup>C, ICSP  
Joy-IT R3 DIP

The R3DIP Board (Arduino UNO-compatible) is the right microcontroller for beginners who want to get into the programming world quickly and easily.

1+  
€ 9,47

5+  
€ 9,23

(SDAVREV3J)



### Board SBC ATmega2560 R3 USB 256k 2560R3

Joy-IT Mega2560R3 COMPATIBILE ARDUINO

The Mega Board is the right microcontroller board for those who want to enter the programming world quickly and easily. Its ATmega2560 microcontroller gives you enough performance for your ideas and projects. It measures 101.52 mm x 53.3 mm and with 54 digital inputs and outputs and 16 analog inputs has many connection options.

1+  
€ 14,20

3+  
€ 13,84

(SDAVR1010)



### Board base ATMEL ATMEGA328PAU SMD

Board compatibile Arduino UNO R3  
Microcontrollore: ATmega328P, 16 MHz  
Pin digitali: 14 configurabili  
Pin analogici: 6 ingressi  
Memoria: 32k flash, 2k SRAM, 1k Eeprom

1+  
€ 7,10

5+  
€ 6,92

(SDAVREV3S)

## Arduino - Shield



### Telecomando infrarossi per Arduino

Telecomando infrarossi per Arduino

1+  
€ 0,8290

10+  
€ 0,8070

(SDVTELINFRA)



### Shield GSM/GPRS SHIELDV2 8190-GSMGPRSSHIELDV2

Shield per Arduino in grado di accogliere i moduli GSM/GPRS & GPS della famiglia SIMCom come il SIM900 (con funzionalità GSM/GPRS) e SIM908 (con funzionalità GSM/GPRS & GPS) che, opportunamente controllato tramite un'interfaccia seriale ed una UART per la gestione della connessione, permette di effettuare chiamate voce, inviare SMS o effettuare delle connessioni alla rete Internet.

1+  
€ 14,31

3+  
€ 13,94

(ST=SHIELDV2)

I prezzi sono indicativi, soggetti a variazione, I.V.A. esclusa. Le immagini sono puramente indicative.  
Tutti i marchi sono di proprietà delle aziende produttrici e sono tutelati dalle leggi sul copyright.



## Shield rele 4 canali per Arduino + zoccoli XBEE

The Relay Shield is an compact module with 4 mechanical relays providing an easy way to control high voltage. The max switching power is 35VDC 70W for each channel. It can be directly controlled by Mthrough digital IOs with external 9V DC supply. With 4 manual contrl keys,you can control the high voltage without program.

1+  
€ 8,94

5+  
€ 8,71

(SDAVS4RELE)



## Shield BlueTooth wireless per Arduino

Shield per Arduino basata sul modulo RN-42 della Roving Networks indicata in tutte le applicazioni in cui serve instaurare una connessione su Bluetooth. Tutti i pin del moduloRN-42 sono disponibili su 6 connettori che servono ad interfacciarlo con il mondo esterno.

1+  
€ 24,73

3+  
€ 24,09

(SDAVSBW)



## Shield IN/OUT FT919K per Arduino (KA05)

Shield che consente ad Arduino Duemilanove, Arduino Uno e Seeeduino, di comandare 6 utilizzatori mediante relé ed acquisire lo stato di 6 ingressi analogici e 6 digitali. Gli ingressi digitali e le uscite a relé dispongono di un LED che ne segnala lo stato. Le linee di I/O sono collegate alle corrispondenti di Arduino mediante pin-strip a passo 2,54 mm.

1+  
€ 22,16

3+  
€ 21,59

(STARDFT919K)



## Motor shield dual L293D per Arduino

L293D is a monolithic integrated, high voltage, high current, 4-channel driver.Basically this means using this chip you can use DC motors and power supplies of up to 36 Volts, thats some pretty big motors and the chip can supply a maximum current of 600mA per channel, the L293D chip is also what's known as a type of H-Bridge.

1+  
€ 6,28

5+  
€ 6,11

(SDAVSL293D)



## Micro board ATtiny85 DIGISPARK DST85

USB- 6x I/O - I2C - SPI - PWM -ADC

The Digispark is an Attiny85 based microcontroller development board similar to the Arduino line, only cheaper, smaller, and a bit less powerful. With a whole host of shields to extend its functionality and the ability to use the familiar Arduino IDE the Digispark is a great way to jump into electronics, or perfect for when an Arduino is too big or too much.

1+  
€ 5,92

5+  
€ 5,77

(SDAVS1040)



## Shield adattatore TFT LCD Arduino MEGA

Questo shield permette di connettere uno schermo TFT LCD serie ITDB02 alla board arduino MEGA e i pin-out corrispondono a quelli utilizzati nella library TFT.

L'arduino MEGA lavora a 5V, mentre gli schermi ITDB02 lavorano a 3.3V dunque incompatibile con le tensioni d'uscita dell'arduino Mega. Lo shield risolve questo problema, interfacciandosi tra lo schermo TFT e la board Arduino.

1+  
€ 8,64

5+  
€ 8,42

(SDAVTFTMEGA)



## Piastra preforata 90x150 DOPPIO LATO

1+  
€ 2,13

10+  
€ 2,08

(MPAE11016D)



## Kit 25 condensatori ceramici (25 x 10 pz.)

Kit 25 condensatori ceramici (25 x 10 pz.).


Valori da 1 pF a 0,1 uF.

1+  
€ 3,32


5+  
€ 3,23

(SDAVKCONDC)

## Arduino - Shield

	<b><u>Kit 1000 led 3 mm. colori vari (5 x 200 pz.)</u></b> Kit 1000 led 3 mm. colori vari (5 x 200 pz.) Diameter:3mm    1000pcs=200pcs    red+200pcs    yellow+200pcs    blue+200pcs    green+200pcs white	1+ € 9,47
		5+ € 9,23
		(SDAVKLED3)
	<b><u>Kit 500 led 5 mm. colori vari (5 x 100 pz.)</u></b> Kit 500 led 5 mm. colori vari (5 x 100 pz.) - Forward Voltage: Red/Yellow 1.8~2.3V, Green/Blue/White 2.8~3.6V. 5mm	1+ € 6,16
		5+ € 6,00
		(SDAVKLED5)
	<b><u>Kit 300 pz. transistor vari (20 x 15 pz.)</u></b> KIT di 300 transistor, 20pz per 15 modelli: S9012, S9013, S9014, S8050, S8550, 2N3904, 2N3906, BC327, BC337, T1431, MPA42, MPA92, A1015, C1815, 13001 (15 x 20pcs)	1+ € 7,70
		5+ € 7,50
		(SDAVKTRS)

## Arduino - Accessori

	<b><u>Box trasparente per Arduino UNO</u></b> Contenitore protettivo trasparente in robusta plastica acrilica adatto ad alloggiare Arduino Uno R3. Dimensioni: 79 x 65 x 21 mm Peso: 53 g.	1+ € 4,55
		5+ € 4,43
		(SDAVVMA506)

## Arduino - Lcd

	<b><u>Display LCD 3.5" TFT 320*240 UART</u></b> Display Touchscreen LCD dimensione: 3.5" risoluzione: 320x240 interfaccia: UART colori: 65K COLOR	1+ € 53,25
		3+ € 51,87
		(OPDIGDW35T)
	<b><u>Display 4.3" 480 x 272 65K colore touch resistivo</u></b> DWIN DMT48270C043_06WT	1+ € 26,04
		3+ € 25,36
		(OPDIGDW43C06WT)
	<b><u>Display 4.3" 480 x 272 65K colore touch resistivo</u></b> DWIN DMT48270T043_02WT	1+ € 57,98
		3+ € 56,48
		(OPDIGDW43T02WT)

## Arduino - Lcd



### Cavetto DWIN DB9 femmina + alimentatore HDL65001

x DWIN DMT48270T043\_02WT

1+

€ 1,19

10+

€ 1,16

(OPDIGDWZ65001)



### Display 4.3" industrial touch capacitive DMG80480T043-A5WTC

4.3 Inch PLC Modbus LCD Display DMG80480T043\_A5W(Industrial Grade)  
DWIN 800\*RGB\*480,UART LCM

1

€ 69,60

2+

€ 67,80

(OPDIGDW43TDA5WT)



### Display LCD 9" TFT MON9T1

Monitor di elevate prestazioni con schermo TFT a matrice attiva da 9" (22,86 cm) e possibilità di visualizzazione nei formati 16:9 e 4:3. Menu OSD (On-Screen Display), 2 ingressi video, 1 ingresso audio stereo, trasmettitore per cuffie IR integrato (il monitor non dispone di altoparlanti), uscita inversione dell'immagine, sistema di funzionamento PAL/NTSC.

1

€ 119,48

2+

€ 116,39

(ST=MON9T1)



### Display 10" 1024 x 600 65K colore touch resistivo

DWIN DMT10600C101\_06WT

1+

€ 57,98

3+

€ 56,48

(OPDIGDW10C06WT)



### Cavetto interfaccia LCD

Flat Cable per display :

- OPDIGDW35T

- OPDIGDW43T

1+

€ 0,8290

10+

€ 0,8070

(OPDIGDWIC)



### Adapter Plate Board FPC/FFC -> morsetti

Adattatore a morsetti per display Dwin  
permette di comunicare in FPC/FFC

1+

€ 7,55

5+

€ 7,36

(OPDIGDWMOR)



### Adapter Plate Board PC interface

interfaccia USB per comunicare con i seguenti Touchscreen:

- OPDIGDW35T

- OPDIGDW43T

necessita inoltre del flat cod. OPDIGDWIC

1+

€ 9,47

5+

€ 9,23

(OPDIGDWAPC)



### Display LCD 20x4

Display lcd compatibile con standard HITACHI HD44780 e con le librerie standard Arduino.

1+

€ 6,51

5+

€ 6,34

(OPDI4X20SYL)

## Raspberry - Board

I prezzi sono indicativi, soggetti a variazione, I.V.A. esclusa. Le immagini sono puramente indicative.  
Tutti i marchi sono di proprietà delle aziende produttrici e sono tutelati dalle leggi sul copyright.

## Raspberry - Board



### Kit MB Raspberry PI4 B 2G-DDR4 RSP4G2K

- M/B Raspberry Pi 4 B Bundle con 2 GB DDR4 con Cavo HDMI A<>micro HDMI-D 4k 1,8 mt.
- Alimentatore 5,1Vdc 3A USB-C RASPBERRY PI4 KSA4
- CASE di alta qualità e facile assemblaggio
- microSD da 16GB (Classe 10) con NOOBS preinstallata (7 sistemi operativi) Windows 10

1  
€ 87,24

2+  
€ 84,98

(KCMR1386K)



### Raspberry Pi 3 model B 1Gb RSPB3

A prima vista, il Raspberry Pi 3 modello B è identico al Pi 2 B. È delle stesse dimensioni e contiene molti degli stessi componenti a bordo scheda. Allora qual è la differenza? Il nuovo Pi 3 offre maggiore potenza di elaborazione e connettività a bordo scheda, consentendo un enorme risparmio di tempo nello sviluppo delle applicazioni. Perfetto per i vostri progetti Internet of Things (IoT).

1+  
€ 42,00

3+  
€ 40,91

(KCMR1333)

## Raspberry - Shield



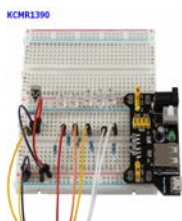
### Shield Raspberry RPI-TV-UHAT - TV HAT

With the Raspberry Pi TV HAT, you can receive digital terrestrial TV (DVB-T / DVB-T2) on your existing Raspberry Pi or stream it to other devices over your network.

1+  
€ 22,28

3+  
€ 21,70

(KCMR14TV)



### Shield Raspberry BreadBoard Power 3.3/5V POW-BB

The Bread Power—extension-board can extend your breadboard with a power supply by simply attaching it. Attached to a breadboard, it can include a power supply between 6V and 12V, or an USB-connection. While using another power-supply, the USB-Port can also be used as output. The output-voltage to the breadboard can be set to 0V, 3.3V and 5V.

1+  
€ 2,61

10+  
€ 2,43

(KCMR1390)



### Shield Raspberry Prototype 40p RASHD2

Raspberry Pi B+, 2-3-4 GPIO-SOIC16-UART  
GPIO (40-pole), SOIC16, Breadboard, 2x 3.3V, 2x 5V, UART, I2C, SPI

With this prototype board you can make your designs and projects for your Raspberry a reality in no time at all. The 55-x-85-mm board has a 40-pin GPIO module, allowing you to easily connect the board and Raspberry together perfectly.

1+  
€ 8,96

5+  
€ 8,61

(KCMR1220)



### Kit stepper Raspberry Pi RB-Moto2 RBM2

JOY-IT CONTROLLER + 2 MOTORI PASSO-PASSO

Kit per Raspberry/Raspberry Pi. Comprende una scheda di controllo e 2 motori passo-passo.

La scheda è già assemblata e può essere collegata direttamente al Raspberry.

1+  
€ 12,29

5+  
€ 11,81

(KCMR1160)

## Raspberry - Lcd



### Display 1" OLED I2C per Raspberry/AR OLED1

I<sup>2</sup>C - SSD1306-128x64px RASPBERRY/ARDUINO

This high-quality 0.96" OLED display with a resolution of 128 x 64 pixels has a high contrast, a wide viewing angle, low power consumption and a very compact design, and it communicates via an I<sup>2</sup>C interface.

1+  
€ 5,64

5+  
€ 5,42

(KCMR1343)

## Raspberry - Sensori

## Raspberry - Sensori



### Raspberry 5Mp camera wide 200° CAMWW2

JOY-IT chipset: OV5647 + CAVO FLAT 16cm  
5MP Wide-Angle Camera 200° Degrees  
The wide-angle camera stands out through its high quality images.  
It has an OV5647 chip and a resolution of 5 MegaPixel.

1+  
€ 23,04

3+  
€ 22,14

(KCMR1415)



### Raspberry 5Mp camera 76° con cavo CAMIT

JOY-IT chipset: OV5647 + CAVO FLAT 16cm  
5 MP Camera for Raspberry Pi  
This camera module is for all Raspberry models and works with the known OV5647 chip. It makes good images in 5MP quality.

1+  
€ 8,84

5+  
€ 8,49

(KCMR1412)

## Raspberry - Accessori



### Contentitore per Raspberry Pi4 multimedia IR RPMM4

CASE MAGNETICO Multimediacase +IR  
1x USB-C, 1x Aux, 2x microHDMI, 2x USB3.0, 2x USB2.0 1x RJ45 -- 4x WS2812Mini --  
Infrared receiver TSOP4838  
Joy-IT multimedia case for all Pi 4 models is characterized by high functionality, modern design and a sumptuous equipment:

1+  
€ 24,32

3+  
€ 23,37

(KCMR1405)



### Telecomando per RPI 4 multimedia IR RPIR4

Remote control x MultimediaCase01  
This IR remote control has 21 buttons and is pairable with any IR receiver which is suitable to control devices of Single Board Computer. Comes with button cell battery.

1+  
€ 1,35

10+  
€ 1,29

(KCMR1406)



### Raspberry Pi dissipatore e ventola CPU RPIBL

CPU fan-ICE Tower RASPBERRY Pi 4 / Pi 3  
This ICE TOWER CPU cooler is, with its tower structure, 5 mm copper tube, multilayer heat sink and 7 blades, one of the most powerful fans for the Raspberry Pi. In case of overclocking the temperature of the Raspberry Pi can be lowered from 80° to 40° C. Thus, with this fan the power of the Raspberry Pi 4 is fully released.

1+  
€ 24,32

3+  
€ 23,37

(KCMR1394)



### Contentitore Alu Raspberry Pi4 con ventole RBAP4F

Case in alluminio per Raspberry Pi  
Dissipatore di Calore - Protezione Contro Urti e Calore.

1+  
€ 7,56

5+  
€ 7,23

(KCMR1393)



### Contentitore Alu Raspberry Pi4 con dissipatore RBAP4

JOY-IT RB-Alucasep4+07 DISSIPATORE NERO  
Armor Case "BLOCK" Aluminium Case for Raspberry Pi 4 B

1+  
€ 6,90

5+  
€ 6,58

(KCMR1392)



### Contentitore per Raspberry Pi4 VESA75 alluminio RP4VM

Thanks to the included mounting bracket, which is also suitable for VESA75, you can mount your Raspberry PI on a TV or monitor, on a wall, on or under a table or other objects to save space.  
All connections on the Raspberry PI are directly accessible. If necessary, our case offers you the possibility to lead the GPIO port outside with the help of cables.

1+  
€ 6,21

5+  
€ 5,94

(KCMR1402)

I prezzi sono indicativi, soggetti a variazione, I.V.A. esclusa. Le immagini sono puramente indicative.  
Tutti i marchi sono di proprietà delle aziende produttrici e sono tutelati dalle leggi sul copyright.





## Contenitore rosso per Raspberry PI 3 model B+

Custodia Raspberry Pi 3 modello B+ - assemblaggio in 3 parti - Spazio per schede di espansione

1+  
€ 5,00

5+  
€ 4,80

(KCMR133RD)



## Contenitore su guida DIN per Raspberry Pi 3 alluminio RP3DIN

industrial DIN aluminum case 69x39x102mm

Raspberry Pi 3 industrial aluminum case, made out of powder-coated aluminum, very solid and robust, inclusive Dinrail-mounting, Opening on the back to get cables from the inside to the outside, M4 holes, flexible montage through screws, enough space in the inside for expansions. DIN

1+  
€ 4,05

5+  
€ 3,87

(KCMR1261)



## Contenitore su guida DIN per Raspberry Pi4 B RB4DIN

Montaggio su guida DIN-FRONT REMOVIBILE

Case plastico UL94-V0 autoestinguente per montaggio Raspberry Pi 4 su guida DIN

Coperchio superiore removibile

Dimensioni: 91 x 72 x 62 mm

1+  
€ 6,96

5+  
€ 6,65

(KCMR1408)



## Contenitore nero per Raspberry PI 3 model B+

Custodia Raspberry Pi 3 modello B+ - assemblaggio in 3 parti - Spazio per schede di espansione

1+  
€ 5,63

5+  
€ 5,40

(KCMR133BK)



## Contenitore per Raspberry con display 7" PI 7TD

MULTICOMP CBRPP-TS-BLK/WHT colore nero

Dimesioni: 131 x 51,5 x 213,2 mm.

Materiale Custodia: High Impact Polystyrene (HIPS)

Utilizzare con: Raspberry Pi 7" Touch Screen with Pi B+ or Pi 2 Boards

1+  
€ 33,88

3+  
€ 33,00

(KCMR1354)



## Contenitore per Raspberry con display 7" JOY-IT TFT7C

The housing has been specifically designed for the 7" HDMI touch display and the Raspberry Pi or Banana Pi. No modifications necessary.

- For Raspberry Pi TFT and Raspberry Pi
- Self-supporting, no holder required
- Mounting holes for all Raspberry, Banana Pi and Beagle Bone Black models

1+  
€ 7,94

5+  
€ 7,63

(KCMR1356)



## Contenitore trasparente per Raspberry PI 2 model B

Raspberry Pi Model B+ Enclosures, Professional

A range of professional-quality cases for the Raspberry Pi Model B+ computer board.

Available in three colours: Clear, White and Black.

Three-part clip-together enclosure

Cut-outs for all connectors

1+  
€ 5,11

5+  
€ 4,98

(KCMR1328)



## Raspberry Pi-Controller NES-Design SNES

USB 2.0 gamepad

This USB 2.0 gamepad in the classical design of the SNES console and is compatible to all Raspberry Pi models as well as PCs. It suits perfectly to play old video games from the 80s and 90s.

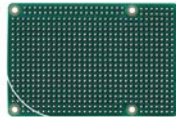
4 fire buttons, 2 shoulder buttons, 1 control pad, 1 Start- & Select-button.


1+  
€ 1,62


10+  
€ 1,55

(KCMR1299)


## Raspberry - Accessori


	<b>Raspberry Pi ProtoShield Adapter RE3025</b> BASETTA FORI PASSANTI STAGNATI 85x56mm Multi-adapter card compatible with the header of the Raspberry Pi. <ul style="list-style-type: none"><li>• Epoxy fibre-glass FR4, 1.50 mm</li><li>• Single-sided 35 µm Cu</li><li>• Plated-through (PTH)</li></ul>	1+	€ 7,43
		5+	€ 7,24
		(KCMR1292)	

	<b>Raspberry RPI T-Cobbler Plus 2x20p TCP3</b> T-Cobbler Plus for the Raspberry Pi 2x 20 pins -- no soldering required	1+	€ 4,00
		5+	€ 3,84
		(KCMR1295)	


	<b>Raspberry 4 Pi Cooling Kit adh 3pz RH3</b> Raspberry Pi 3/4 Model B/B+ ADESIVO Self-adhesive heat sinks, high quality material, universal use, simple assembly, passive cooling - -3 heat sinks for perfect protection in difficult temperature environments or when overclocking the CPU 1x large heat sink, 2x small heat sink	1+	€ 1,00
		10+	€ 0,96
		(KCMR1263)	


## Sensori - Distanza

	<b>Sensore rilevatore ad infrarossi a 4 vie</b> Il sensore SDVINFRA4W è un rilevatore ad infrarossi a 4 vie. <ul style="list-style-type: none"><li>- Alimentazione: 5V o anche 3,3V</li><li>- Distanza di rilevazione: 15 cm - 18 cm</li></ul> Con il trimmer si setta la distanza di percezione e la sensibilità.	1+	€ 5,92
		5+	€ 5,77
		(SDVINFRA4W)	

	<b>Sensore IR motion detection 5-20 Vdc HC-SR501</b> HC-SR501, White Material Copper-clad plate Working voltage: DC 5~20V; Static power consumption: 65 microamps; Detecting range: <120 degrees cone angle (within 7 meters) Dimensions: 1.30 in x 0.98 in x 0.98 in (3.3 cm x 2.5 cm x 2.5 cm)	1+	€ 2,37
		10+	€ 2,31
		(SDVSENSOR)	

## Sensori - Posizione

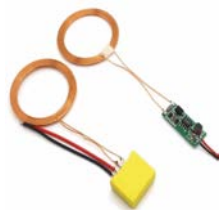
	<b>MS5611 Barometro Board</b> <ul style="list-style-type: none"><li>- High resolution module, 10cm</li><li>- Low power, 1 µA (standby &lt; 0.15 µA)</li><li>- Integrated digital pressure sensor (24 bit ?S ADC)</li><li>- I<sup>2</sup>C and SPI interface up to 20 MHz</li><li>- No external components (Internal oscillator), size 16 mm x 18 mm.</li></ul>	1+	€ 14,20
		3+	€ 13,84
		(SDVMS5611)	

	<b>HMC5883L Magnetometro Board</b> <ul style="list-style-type: none"><li>- 3-Axis Magnetoresistive Sensors</li><li>- 12-Bit ADC with Low Noise</li><li>- Built-In Self Test</li><li>- Low power consumption (100 µA), Supply voltage 3.3V or 5V</li><li>- Wide Magnetic Field Range (+/-8 Oe)</li></ul>	1+	€ 13,02
		3+	€ 12,68
		(SDVHMC5883L)	

## Sensori - WireLess

I prezzi sono indicativi, soggetti a variazione, I.V.A. esclusa. Le immagini sono puramente indicative.  
Tutti i marchi sono di proprietà delle aziende produttrici e sono tutelati dalle leggi sul copyright.

## Sensori - WireLess



### **Modulo ricarica wireless 5V 0,7A**

Il modulo di ricarica Wireless può essere applicato in apparecchiature elettroniche di uso comune per una ricarica wireless o come alimentazione.

Consiste in una bobina di trasmettente. Uscita 5V stabile e corrente di uscita massima 600mA.

1+  
€ 10,65

5+  
€ 10,38

(SDAVCHARGWL)



### **Modulo WI-FI BEE con ESP8266**

Modulo Wi-Fi basato sull'ESP8266. Realizzato nello stesso formato compatto dei moduli Xbee, può essere utilizzato per la trasmissione dati senza fili, telecomandi, con Arduino, ecc. Dispone di interruttore per selezionare l'avvio o l'aggiornamento del firmware. L'ESP8266 ha un potente chip di elaborazione e una buona capacità di memoria, un processore a 32-bit, uno stack LwIP. Supporta la modalità AP+STA.

1+  
€ 7,84

5+  
€ 7,64

(SDVESP8266Z)



### **Modulo WI-FI transceiver ESP-12F**

ESP-12F – Modulo Wi-Fi transceiver – GPIO

Piccolo modulo transceiver Wi-Fi basato sul chip ESP8266, compatibile con lo standard 802.11 b/g/n a 2,4 GHz, dispone di stack TCP/IP integrato, potenza di uscita di 19.5 dBm, interfaccia dati (UART / HSPI / I2C / I2S / Ir Remote Control GPIO / PWM) e antenna su PCB

1+  
€ 5,35

5+  
€ 5,21

(ST=ESP12F)

## Sensori - Altro



### **Modulo XBEE Explorer USB**

Base per interfacciare moduli wireless XBEE al pc.

1+  
€ 19,92

3+  
€ 19,40

(SDAVXEXUSB)



### **Convertitore PWM ->0-10V ISOD2P305001**

Sunyuan ISO D-P-O series PWM pulse transmitter is a duty cycle of the PWM pulse width modulated square wave signal through the isolation convert hybrid integrated circuits for analogue standard signals. The product is integrated on the same chip with high isolation DC / DC power supply circuit, the PWM drive circuit, high-speed converter and signal amplification and conversion circuits, etc.

1+  
€ 23,67

3+  
€ 23,06

(CILIISOD205)



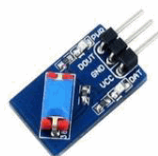
### **Mini Servo motore 1.2kg/cm ingranaggi plastici 360°**

Servo analogico a rotazione continua (360°) completo di accessori. Peso: 9 grammi, alimentazione: da 4,8 VDC a 6 VDC, coppia di torsione a 4,8V: 1,2 kg•cm, coppia di torsione a 6V: 1,5kg, velocità a 4,8V: 0,12 sec/60°, velocità a 6V: 0,11 sec/60°, dimensioni (mm): 22,5x12x29.

1+  
€ 5,35

5+  
€ 5,21

(SD=SERVO9G360)



### **Sensore di tilt TILTSENSOR**

Sensore di movimento che impiega un'interruttore al mercurio.

Inclinando o facendo vibrare il modulino, il sensore chiude un contatto.

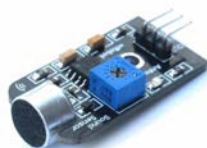
Particolarmente indicato per essere impiegato in sistemi di allarme come rilevatore di vibrazione.

Alimentazione: da 3 Vdc a 5,5 Vdc, dimensioni (mm): 23,8x16,4x6.

1+  
€ 3,55

5+  
€ 3,46

(SDAVTILT)



### **Modulo sound sensor**

Il sensore SDAVSOUND SW è un rilevatore acustico, che da un'uscita seriale. Quando non rileva il rumore da in uscita 1, invece quando lo riceve da 0.

- Alimentazione: 5V

- La sensibilità: variabile attraverso l'apposito trimmer

1+  
€ 2,61

10+  
€ 2,54

(SDAVSOUND SW)



**Modulo convertitore RS232 -> TTL**

- Alimentazione: 3.3V - 5V
- Ottimo per lo sviluppo di micro-controller
- WRT / NDS 4 / Cellulare / Reset TV satellitare, ecc.
- Trasmissione dati (TX) e ricezione (RX)
- Dimensioni: 45 x 32 x 15 mm., peso: 12g

1+	€ 5,80
5+	€ 5,65
(SDV232TTL)	



**Modulo convertitore TTL -> 485**

Piccolo convertitore TTL-RS485 basato sul chip MAX485 della Maxim. Permette di avere una comunicazione dati bidirezionale fino a 1200 metri di distanza e con un data rate fino a 2,5 Mbps. L'alimentazione del modulo è di 5 Volt e utilizza livelli logici a 5 volt che consentono di interfacciarsi alle porte seriali hardware di microcontrollori come Arduino, PIC della Microchip, ecc.

1+	€ 0,9860
10+	€ 0,9610
(SDVTTL485)	



**Ricevitore infrarossi AX-1838HS**

- Alimentazione: 4,5 - 5,5V
- Massima sensibilità su 950nm
- Oscillatore consigliato per la trasmissione di 30Kz

1+	€ 0,1240
10+	€ 0,12
(SDVRICINFRA)	



**Current sensor 1062-SCT 013-030**

- Corrente di ingresso: 0A - 30A
- Dimensione di apertura: 13 x 13mm
- Rigidità dielettrica: 6000V AC/1min
- Temperatura di funzionamento: -25°C - +70°C
- Lunghezza del cavo: 1,5 mt., anti-fiamma: UL94-V0

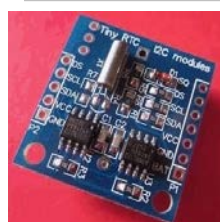
1+	€ 10,33
5+	€ 10,07
(SDVSCT013)	



**Tastiera a membrana 4x4**

Questa tastiera fornisce un utile componente di interfaccia umana per i progetti con microcontrollori. Il supporto adesivo fornisce un modo semplice per montare la tastiera in una varietà di applicazioni.

1+	€ 1,0060
10+	€ 0,98
(SDVTAST4X4)	

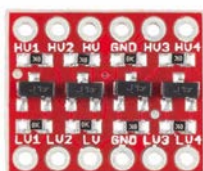


**Modulo RTC DS1307 + CR2032 per Arduino**

Il modulo RTC DS1307 è un real time clock. RTC fornisce secondi, minuti, ore, giorno, mese e anno. RTC funziona sia nel formato 24 ore o 12 ore, con un indicatore AM/PM.

- Alimentazione: 3.3V - 5V
- Interfaccia i2c
- Semplice utilizzo con piattaforme open surce come Arduino.

1+	€ 3,20
5+	€ 3,12
(SDARTYNRTC)	



**Convertitore di livelli logici 5V <-> 3.3V**

Piccolo dispositivo in grado di convertire livelli logici da 5 V a 3,3 V e viceversa (funziona anche con dispositivi da 2,8 V e 1,8 V). Dispone di 4 pin per il livello alto da un lato e 4 pin per il livello basso dall'altro, con due ingressi e due uscite per ogni lato. Può essere utilizzato con qualsiasi segnale digitale (seriali, I2C, SPI). N.B. non funziona con segnali analogici. Dimensioni: 16,05 x 13,33 mm.

1+	€ 2,73
10+	€ 2,66
(SDVCO5V33)	



**Convertitore di livelli logici 8bit 5V<->3.3V**

Piccolo dispositivo in grado di convertire livelli logici da 5 V a 3,3 V e viceversa (funziona anche con dispositivi da 2,8 V e 1,8 V). Dispone di 8 pin per il livello alto da un lato e 8 pin per il livello basso dall'altro, con 4 ingressi e 4 uscite per ogni lato. Può essere utilizzato con qualsiasi segnale digitale (seriali, I2C, SPI). N.B. non funziona con segnali analogici. Dimensioni: 28 x 19 mm.

1+	€ 1,90
10+	€ 1,85
(SDVCO5V338)	

## Sensori - Altro



### Cella di carico 5 Kg.

Cella di carico composta da una struttura in metallo e da piccoli elementi chiamati estensimetri (strain gauges) montati in precisi punti sulla struttura. Fornisce in uscita un segnale elettrico che varia in funzione della deformazione che la forza applicata sul componente produce. Capacità: 5 kg / 11,02 lb

1+

€ 6,99

5+

€ 6,81

(SDAVCELL5)

### Scheda sensore livello liquidi per Arduino



Sensore di livello realizzato su PCB. È in grado di rilevare la presenza di un liquido fino ad una profondità di 48 mm, fornendo in uscita una tensione proporzionale al livello del liquido. Può essere utilizzato con Arduino o altri microcontrollori. Alimentazione: da 2 Vdc a 5 Vdc, dimensioni (mm): 19x63, profondità di rilevazione: 48 mm.

1+

€ 3,28

5+

€ 3,20

(SDVARDLIQ)

### Modulo igrometro per Arduino



D0 -> ALTO -> non c'è contatto se la resistività dell' H2O è minore del valore di soglia  
D0 -> BASSO -> c'è contatto se la resistività dell' H2O è maggiore del valore di soglia  
A0 -> [0 : 1023] proporzionale alla resistività dell' H2O  
Nel sensore il trimmer serve per settare la soglia di attivazione di D0

1+

€ 3,55

5+

€ 3,46

(SDVARDIGR)

## Accessori - Tag



### Transponder NFC 1K formato tessera

Frequenza: 13.56 MHz  
Memoria: 1K Byte EEPROM  
ISO14443 - A - MIFARE  
Distanza di identificazione: 0-5 cm  
Dimensioni: 5.4 x 8.5 x 0.1 cm

1+

€ 0,2320

10+

€ 0,2260

(SDAVNFC1KT)

## Stampa 3D - Stampanti 3D



### Stampante 3D Creality3D Ender-3 S1 1026

La stampante 3D Creality3D Ender 3 S1 convince per la sua elevata qualità di stampa con un estrusore diretto "Sprite", un livellamento automatico CR-Touch e una doppia sincronizzazione degli assi Z.  
I campi di applicazione sono il design strutturale, le stampe artistiche e di produzione, l'istruzione e la ricerca.

1

€ 312,04

2+

€ 303,97

(SPD1058)



### Stampante 3D ARTILLERY GENIUS PRO A3D

XYZ:220x220x250mm TOUCH 3,5" COLORI

Genius Pro 3d  
Potente stampante 3D di fascia alta per desktop all-in-one

1

€ 331,76

2+

€ 323,18

(SDP1085)

## Stampa 3D - Elettronica



### LCD controller LCD 2004 x ramps 1.4

This panel connect your RAMPS 1.4, you do not need your computer, your SD card intelligent controller power supply. All further operations, such as calibration, the axis movement can be done only with a rotary encoder intelligent controller. 3D design print without a computer, just use the G code design stored on the SD card.

1+

€ 19,54

3+

€ 19,03

(SDP1011)

## Stampa 3D - Elettronica



### Set cavi con connettori per RAMPS 1.4

- 14 cables (complete wiring cables set):
- \* 6x 3 PIN cables for endstops
- \* 3x 2 PIN cables for thermistors
- \* 5x 4 PIN cables for motors

1+  
€ 11,61

3+  
€ 11,31

(SDP1017)



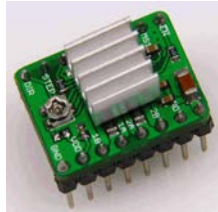
### Finecorsa meccanici con cavo

The mechanical endstop is a reliable endstop / switch solution for any type of 3D printers and other CNC and/ or 3D tools.

1+  
€ 2,31

10+  
€ 2,25

(SDP1015)



### Stepper driver A4988 con dissipatore

A4988 is a complete microstepping motor driver with built-in translator for easy operation. This product is available in full, half, 1/4, 1/8 and 1/16 step modes operate bipolar stepper motors, output drive capacity of up to 35 V and  $\pm 2$  A. A4988 includes a fixed off-time current regulator, the regulator in slow or mixed decay modes.

1+  
€ 2,58

10+  
€ 2,52

(SDP1013)



### Hot Bed MK2B

- Dimensions 214mm x 214mm
- Laminate FR4 1.6+-0.15mm
- 2 Layer, 35 $\mu$ m Copper
- Red Soldermask - Both Side
- White Silkscreen - Both Side

1+  
€ 11,96

3+  
€ 11,65

(SDP1012)



### Finecorsa ottici con basetta

The optical endstop is a reliable endstop / switch solution for any type of 3D printers and other CNC and/ or 3D tools.

1+  
€ 3,66

5+  
€ 3,57

(SDP1016)

## Stampa 3D - Accessori



### Nastro blue tape 3M

Blue Tape/ High Temperature Tape 3D Printer Platform Heat Resistant

1+  
€ 24,62

3+  
€ 23,98

(SDP1024)

## Stampa 3D - PLA



### Bobina 1,8 Kg. PLA 1,75 mm. woodfill

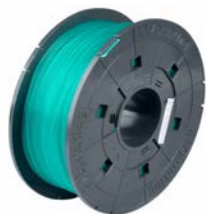
Bobina 1,8 Kg. PLA 1,75 mm. woodfill

1  
€ 81,20

2+  
€ 79,10

(SDPLA175WOD)

## Stampa 3D - PLA



### **Bobina 600 gr. PLA VINCI JR PLAXYZ**

PLA filaments are extracted from biodegradable materials. In addition to being environmentally friendly, it is also suitable for lower temperature printing methods that greatly reduce the warpage along the edges of the printed good. The translucent texture and finishing will also add a unique feature to your finished work.

1+  
€ 28,31

3+  
€ 27,58

(LNICA1308)

## Stampa 3D - PET-G



### **Bobina 1 Kg. PET-G 1,75 mm. rosa**

Bobina 1 Kg. PET-G 1,75 mm. rosa

1+  
€ 19,05

3+  
€ 18,56

(SDPET175ROA)

## Stampa 3D - PVA



### **Bobina 500 g.r PVA 1,75 mm. trasparente - idrosolubile**

Filamento renkforce PVA 1,75 mm trasparente, 500 gr.

PVA è ideale come materiale di supporto per materiali come PLA, Elastic, Flex, ecc. dopo la stampa 3D basta mettere il modello in acqua tiepida e il PVA si dissolve semplicemente.

1+  
€ 41,42

3+  
€ 40,35

(SDPVA175TRS)

## Meccatronica - Motori



### **Motore stepper 5 fili con driver ULN2003**

Set composto da un driver per motori passo-passo basato sul chip ULN2003 e da un motore passo-passo a 4 fasi. Dotato di 4 LED di stato per ogni fase del motore, il driver viene controllato tramite i 4 pin d'ingresso IN1-IN2-IN3-IN4 con Arduino/Fishino o altro microcontrollore.

Alimentazione: 5 Vdc - 500 mA, dimensioni driver (mm): 29x21x10.

1+  
€ 4,01

5+  
€ 3,90

(SDP1051)



### **Motoriduttore 12Vdc, 23 giri/min, 38 mm.**

Questo motoriduttore da 38 mm è progettato per la maggior parte delle applicazioni in bassa tensione; velocità in assenza di carico: 23 giri/min.

1  
€ 66,70

2+  
€ 64,98

(SD=9013298)



### **Controllo di velocità per motori DC 20A**

Specifications: Input Voltage: DC 9-60V

Output Voltage: Linear Load

Output Current: 0-20A

Maximum Current: 20A

1+  
€ 4,37

5+  
€ 4,26

(SDTSPMOTDC2)

## Meccatronica - Driver

## Meccatronica - Driver



### **Modulo driver motore 8-24Vdc su guida DIN**

- Velocità massima regolabile
- Rampa d'accelerazione regolabile
- Rampa di decelerazione regolabile
- Corrente limite regolabile
- Possibilità d'associare un encoder

1  
€ 130,28

2+  
€ 126,91

(SDTM03024CC)



### **Driver motori DC DRV8801 8...36 VDC 1A**

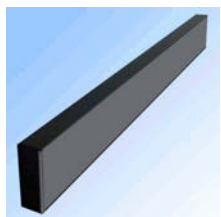
8...36 VDC 1A

1+  
€ 5,22

5+  
€ 5,09

(SDP1032)

## Illuminotecnica - FlashLed



### **Contenitore MTL C&D 01 486x61x18 mm.**

Con due fianchi di chiusura e frontalino trasparente.  
Per display led RGB Flashmat.

1+  
€ 47,33

3+  
€ 46,11

(COEBMTL01)

## Domotica - Cronotermostati



### **Termostato con controllo GSM TDG139**

Permette di gestire da remoto il riscaldamento in abitazioni. Funziona in parallelo al termostato esistente e consente di stabilire la temperatura desiderata. Può inoltre avvisare, tramite SMS o chiamate, quando la temperatura rilevata si discosta dalla finestra impostata o l'ingresso di allarme è attivo.

1+  
€ 57,47

3+  
€ 55,99

(ST9-TEL139)

## Domotica - Sensori



### **Qualità Aria CO2 Meter+Temp+Igrometro A37**

LCD display- allarme sonoro e visuale UNI-T A37 CO2 Meter  
A37 è utilizzato per monitorare il livello di CO2 (diossido di carbonio) negli ambienti interni. Il display LCD mostra la concentrazione di CO2 in PPM, temperatura ed umidità. La qualità dell'aria è indicata anche da simboli emoticons. Quando la concentrazione di CO2 supera il livello di comfort, si attivano gli allarmi audio e visuale.

1  
€ 77,03

2+  
€ 75,04

(LCEVL1262)

## Radiocomandi - TX



### **Radiocomando 8 canali EnOcean ELTAKO TF-8 FM**

Mini trasmettitore portatile Tipp-Funk®  
BATTERY-FREE by EnOcean

8-way wireless mini hand-held transmitter pure white with 8 buttons for 8 different pushbutton telegrams. 85 x 45 x 18 mm, weighs only 60 grams.

1  
€ 58,47

2+  
€ 56,96

(LCEVL1248)



## Radiocomandi - TX



### **Radiocomando apricancello 4 canali multifrequenza universale**

Istruzioni per la duplicazione incluse. Memorizza un radiocomando per ogni tasto. Può copiare sia codici fissi che rolling codes coprendo una gamma di frequenze comprese tra 270 Mhz e 868,92 Mhz sia AM che FM. A seconda del radiocomando rolling code da copiare, si dovranno attuare diverse procedure di memorizzazione sia in fase di duplica che di apprendimento sulla ricevente del cancello.

1+  
€ 12,76

3+  
€ 12,43

(ST9RX10203)



### **Radiocomando 4 canali autoapprendimento Big Foot**

Radiocomando 4 canali quarzato con funzione di autoapprendimento del codice.

Ricambio ideale per tutti i trasmettitori in commercio, operanti sulla frequenza di 868,35 MHz, il cui codice non sia rolling-code e faccia parte delle tipologie comunemente usate in commercio.

1+  
€ 15,85

3+  
€ 15,44

(ST9RTEL4868)

## Radiocomandi - RX



### **Relé Wireless EnOcean ELTAKO FSR61-230V**

Interruttore elettromagnetico

1 contatto potenzialmente libero 10A / 250V AC

Lampade ad incandescenza 2000 watt

1  
€ 68,44

2+  
€ 66,67

(LCEVL1260)

## Radiocomandi - Antenne



### **Antenna 5G/4G/LTE/LoRa 2.3dBi SMA 12633**

GSM-UMTS-5G-LTE-ZigBe/Z-Wave-IoT-WLAN-BT

Questa antenna 5G LTE Delock consente l'uso di varie bande 5G LTE all'interno. È completamente compatibile con GSM, UMTS, 5G LTE, ZigBee, Z-Wave, NB-IoT, WLAN a 2,4 GHz, Bluetooth, ISM, DECT e LoRa.

Standard radio mobile 5G: 5G, a differenza dei suoi predecessori LTE (4G) e UMTS (3G)

1+  
€ 13,92

3+  
€ 13,56

(LCLRN1364)

LCLRN1360



### **Antenna LTE/LoRa 7dBi SMA-M IPx5 base magnetica 12582**

This antenna by Delock allows the usage of different LTE bands indoors and outdoors.

- Connector: 1 x SMA plug
- Frequency range: 698 MHz - 960 MHz : 1710 MHz - 2170 MHz : 2500 MHz - 2700 MHz
- ZigBee, LoRa, DECT, Z-Wave, NB-IoT, Bluetooth, GSM, UMTS, LTE, ISM, WLAN 2.4 GHz
- Antenna gain: 5 - 7 dBi, impedance 50 Ohm

1+  
€ 20,48

3+  
€ 19,68

(LCLRN1360)



### **Antenna LoRa 868MHz 2dBi N-MAS OM 89637**

Questa antenna Delock da 19 cm. consente l'utilizzo di bande da 868 MHz in interni ed esterni.

- Connettore: 1 x N maschio
- Gamma di frequenza: 868 MHz
- Guadagno antenna: 2,09 dBi

1+  
€ 13,44

3+  
€ 13,00

(LCLRN1353)



### **Antenna LoRa 868MHz 3dBi N-FEM OM 89583**

DELOCK OUTDOOR OMNIDIR. 32cm-50 ohm

This antenna by Delock allows the usage of the 868 MHz band indoors and outdoors.

- Connector: 1 x N jack
- Antenna type: Collinear dipole array
- Frequency range: 860 - 870 MHz

1+  
€ 22,21

3+  
€ 21,30

(LCLRN1352)

## Radiocomandi - Antenne



### Antenna LoRa/LPWAN/SIGFOX 4,5dBi 12722

OMNIDIREZIONALE SMA-M 2,5mt OUTDOOR

Delock LPWAN 868 MHz Antenna con SMA maschio 4,5 dBi omnidirezionale fissata con cavo di collegamento RG-58 C/U 2,5 m all'esterno nero

Questa antenna Delock consente l'utilizzo di bande da 868 MHz in interni ed esterni.

1+

€ 13,42

3+

€ 12,87

(LCLRN1389)

## Didattica - Libri



### Libro "Il manuale del Maker domestico" di Pier Calderan

Il mondo del DIY offre innumerevoli possibilità a hobbisti e maker desiderosi di trasformare la propria casa in una smart house. Questo libro insegna come e suggerisce applicazioni pratiche che il lettore può realizzare da zero oppure personalizzare. I progetti spaziano da sistemi di sorveglianza e allarme all'automazione di lavori in giardino, passando attraverso la sinergia tra comuni elettrodomestici e dispositivi mobile.

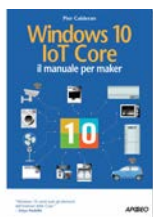
1+

€ 32,48

3+

€ 31,64

(STARDMAKDOM)



### Libro "Windows 10 IoT Core" di Pier Calderan

Windows 10 IoT Core è una versione gratuita del sistema operativo Microsoft Windows 10 specifica per piccoli computer come Raspberry Pi 2 e MinnowBoard MAX di Intel, ma utilizzabile anche con microcontroller come Arduino.

1+

€ 26,92

3+

€ 26,22

(STARU10IOT)



### Libro "Reti domestiche" di Pier Calderan

In spazi circoscritti, come un'abitazione o un ufficio, è possibile creare reti tra dispositivi di vario tipo. Se fino a qualche anno fa le cosiddette "reti domestiche" riguardavano computer, periferiche e apparati generici come stampanti, modem e router, schede di rete Ethernet, switch, oggi le possibilità si ampliano a dismisura.

1+

€ 11,98

3+

€ 11,67

(STARETDOM)



### Libro "ESP8266 LA SCHEDA E LE APPLICAZIONI"

Questo fascicolo parla di una piccola scheda del valore di pochi Euro e di capacità eccezionali. Dotata di un microcontrollore ESP8266 di soli cinque millimetri quadrati è in grado di creare dei sistemi di controllo remoto via reti WiFi ed Internet distribuiti ovunque. È uno dei sistemi più attuali e facili da usare.

1+

€ 9,96

5+

€ 9,70

(STARESP8266)



The technology network for your custom projects

**cedelettronica.com**